

臺中市清水區災害防救計畫

臺中市清水區公所編制

第三章 應變計畫

第一節 災害應變中心之成立與運作

本區應在災害發生或有災害發生之虞時，依據「臺中市區級災害應變中心作業要點」，開設清水區災害應變中心，本區應變體制主要是作為地方上緊急事件處理的橋樑，在緊急應變中協助蒐集災情、小規模災情處理，以及大規模災情通報的優先處置。

第二節 警戒資訊及預報之發佈、傳遞

壹、工作重點

- 一、應接收中央、市府及相關災害業務權責單位所發佈之本區相關災害警戒資訊，並透過會議、簡訊、傳真、e-mail、電話等傳達方式，在第一時間發送到所有相關人員手中。
- 二、本區相關災害警戒資訊及經查通報之災情資訊應第一時間透過網路、電話、廣播等方式發佈給民眾，使民眾有所防範。

貳、辦理單位：災害應變中心

第三節 疏散避難指示

壹、工作重點

當接收中央、市府、相關災害業務權責單位或本區災害應變中心研判下達之疏散避難指示，應立即透過電話、廣播等方式傳達疏散避難訊息給里長及民眾，並調派人員進行疏散避難勸告或強制勸離，儘速完成災害潛勢區內民眾之撤離與後續工作。

- 一、災區聯絡道路系統及周邊環境現況的即時勘察及避難疏散路線規劃。
- 二、水災危險潛勢地區資料及保全對象調查。

三、針對清水區易受災地區，擬訂各項應變暨疏散措施，俾於颱風豪雨應變期間及時啟動。

貳、辦理單位：民政課、社會課、公用及建設課、臺中市政府消防局第四大隊清水分隊、臺中市政府警察局清水分局

第四節 避難收容與弱勢族群照護

壹、工作重點

一、應訂定清水區緊急疏散、避難收容計畫，當疏散避難指示確定後，應依計畫開設避難收容所，並進行災民安置作業。

二、需特別注意弱勢族群照護，針對本區老人照顧、安養機構，應予協助其優先撤離。

三、依內政部所頒之執行災情查報通報複式佈建措施，將民眾收容安置情形通報至本市災害應變中心，以利採取相關災害應變措施。

四、避難地點秩序之維護與管理。

五、若遇避難場所不足需調度情況下，得視災情規模大小及所需資源，啟動區域合作機制或請求本市與中央支援協助。

貳、辦理單位：社會課

第五節 救災物資之調度、供應

壹、工作重點

一、應依據臺中市危險區域(里)因應天然災害緊急救濟物資儲存作業要點與臺中市易致災區域民生物資供應及運補計畫，訂定清水區救災物資儲備與調度計畫，依計畫調度供應災區民眾及避難收容所糧食、飲用水及維持民生必需品。

二、若遇物資不足需調度情況下，得視災情規模大小及所需資源，啟動區域合作機制或請求本市與中央支援協助。

貳、辦理單位：社會課

第六節 災情查報通報

壹、工作重點

應根據內政部所頒之執行災情查報通報複式佈建措施，依災害狀況及緊急處置情形通報本市災害應變中心。

貳、辦理單位：民政課、臺中市政府警察局清水分局、臺中市政府消防局第四大隊清水分隊

第七節 搜救、滅火及醫療救護

應視災害規模，考量本區處理能力，依區級災害應變中心作業要點，進行災害應變程序：(災害應變中心)

壹、搜救

一、工作重點

(一) 應依消防搜救搶救相關方法、程序進行災民搜救。

(二) 應研判災害規模，請求本市災害應變中心支援協助或發動社區災害防救團體及民間災害防救志願組織協助有關機關進行災民搜救及緊急救護。

二、辦理單位：臺中市政府消防局第四大隊清水分隊

貳、滅火

一、工作重點

(一) 應依消防滅火相關方法、程序進行災區滅火救援。

(二) 應研判災害規模，請求本市災害應變中心支援協助，必要時得請求市政府消防局統一調派未受災區之消防機關協助災區滅火行動，並整合協調滅火事宜。

二、辦理單位：臺中市政府消防局第四大隊清水分隊

參、醫療救護

一、工作重點

(一) 防疫：將現場衛生(食品、飲水)狀況，回報「衛生局應變中心」之「防疫隊」；並執行疾病管制及食品、飲水衛生管理工作。

(二) 緊急醫療救護

附表四

清水區災害應變中心編組暨任務分工表

編組名稱	編組人員	任 務
指 揮 官	區長	綜理區災害防救工作。
副 指 揮 官	主任秘書	襄助指揮官處理區災害防救工作
搶 救 組	臺中市政府消防局清水消防分隊、臺中市後備指揮部及第五作戰區成員。	<ul style="list-style-type: none"> 一、 災害現場人命搶救、傷患搶救及民眾重大傷亡查報事項。 二、 洽請軍方支援事項。 三、 應變警戒事項。 四、 整理災情傳遞、彙整、管制、統計、陳報及其他有關之文書作業事項。 五、 其他有關重大災害之協調事項。
收 容 救 濟 組	社會課兼任組長	<ul style="list-style-type: none"> 一、 災民之登記、接待及管理事項。 二、 災民統計、查報及其他有關事故之處理事項。 三、 緊急安置所之指定、分配佈置、民生物資儲放等事宜。 四、 重大災害提供救災民生物資。 臺中市清水區災害應變中心作業手冊 收容救濟組標準作業程序 五、 災民救濟口糧之發放事項。 六、 受災損害之救濟事項。 七、 各界捐贈救災物質之提領與轉發事項。 八、 其他有關業務權責事項。

編組名稱	編組人員	任 務
醫 護 組	清水衛生所主任兼組長	<ul style="list-style-type: none"> 一、 災害現場急救站規劃運作及藥品器材調度。 二、 災害現場傷患後送醫療院所照顧事項。 三、 評估災區食品衛生管理工作事項。 四、 連繫各醫療院所、提供醫療協助事項。 五、 災區疫情防治、監測、通報、調查及相關處理工作。 六、 災民心理創傷之輔導。 七、 其他。
總 務 組	秘書室主任兼組長	<ul style="list-style-type: none"> 一、 區級災害應變中心及臨時前進指揮所之佈置、視訊會議設備操作及維護、電訊之裝備維護及照明設備之維持等事項。 二、 區級災害應變中心工作人員之飲食、寢具等供應及相關救災器材採購事項。 三、 軍方支援部隊之接待及飲食供應事項。 四、 其他有關業務權責事項。
治 安 交 通 組	臺中市政府警察局清水分局、清水派出所、大秀派出所、三田派出所、大楊	<ul style="list-style-type: none"> 一、 依指揮官劃定警戒區域執行勸導、限制或禁止人民進入或命其離去等事宜。 二、 負責災區現場警戒、治安維護、交通

編組名稱	編組人員	任 務
	派出所、高美派出所。	秩序維持事宜。 三、 災區交通運輸之維護事項。 四、 其他有關業務權責事項。
幕僚 查報組	民政課課長兼組長	一、 負責指揮官幕僚作業事宜。 二、 督導災害防救組織功能。 三、 勘查統計民間災情事項。 四、 協助辦理救濟事項。 五、 協助辦理收容事項。 六、 協助罹難家屬辦理喪葬善後事宜。 七、 其他有關業務權責事項。
搶修組	公用及建設課課長 兼組長 農業課課長兼副組長	一、 聯絡土石流潛勢溪流里長，隨時注意氣象報告，做好防災整備及疏散避難等措施。 二、 搶救所需工程機具、人力調配事項。 三、 輕微災情之搶修、搶險及復舊事項。 四、 其他有關業務權責事項。
環 保 組	清潔隊隊長兼組長	一、 急迫性垃圾清理工作。 二、 側溝堵塞疏濬工作。 三、 轄內路樹倒塌之清理。 四、 災區環境消毒工作。 五、 其他有關業務權責事項。
維 生 管 線 組	由各事業機構人員擔任	一、 電力供應維護搶修工作。 二、 自來水供應搶修工作。 三、 天然氣、瓦斯供應搶修工作。 四、 油料管線維護搶修工作。

編組名稱	編組人員	任務
		五、 電信通訊維護搶修工作。

清水區避難收容所資訊

清水區公所4樓

地址：清水區中社里鎮政路101號
電話：04-26270151
可容納人數：250人

榿榔國小禮堂

地址：清水區榿榔里中央路23-12號
電話：04-26562684
可容納人數：70人

西寧國小學生活動中心

地址：清水區西寧里五權東路50號
電話：04-26222430
可容納人數：400人

清水紫雲巖文化大樓

地址：清水區光明路35號
電話：04-26225500
可容納人數：300人

東山國小教學大樓1樓

地址：清水區東山里神清路6-1號
電話：04-26200517
可容納人數：70人

甲南國小北棟地下室1樓

地址：清水區菁埔里臨海路26號
電話：04-26261834
可容納人數：50人

清泉國中活動中心

地址：清水區菁埔里臨海路27-2號
電話：04-26113119
可容納人數：150人

吳厝國小地下室1樓

地址：清水區吳厝里吳厝路35號
電話：04-26200864
可容納人數：15人

大秀國小朝陽樓地下室1樓、國小禮堂

地址：清水區武鹿里五權路336號
電話：04-26263754
可容納人數：170人

清水國小古蹟講堂、活動中心2樓

地址：清水區南寧里光華路125號
電話：04-26222004
可容納人數：500人

鰲峰社區活動中心

地址：清水區鰲峰里大街路138-5號
電話：04-26228516
可容納人數：40人

大楊國小A棟地下室

地址：清水區楊厝里鰲海路325號
電話：04-26200634
可容納人數：50人

三田國小禮堂1、2樓

地址：清水區田寮里三田路4號
電話：04-26262400
可容納人數：400人

清水國中學生活動中心(培德樓)

地址：清水區西社里鰲峰路250號
電話：04-26262042
可容納人數：500人

建國國小教學行政大樓地下室

地址：清水區西社里建國路10號
電話：04-26262334
可容納人數：200人

高美國小教學行政大樓地下室1樓

地址：清水區高美里護岸路37號
電話：04-26112505
可容納人數：300人

清海國中弘德樓地下室

地址：清水區武鹿里中央路51-60號
電話：04-26274508
可容納人數：250人

清水區老人文康活動中心

地址：清水區靈泉里清水街2號
電話：04-26270151
可容納人數：50人

臺中市清水區臨江里簡易疏散避難地圖

Linjiang Vil., Qingshui District, Taichung City Simple Evacuation Map No.6601200-012 (1/1)

防災資訊表
 Information Table

災情通報單位
 Notification Unit

臺中市消防局災害應變中心:
 Taichung Fire Bureau's Disaster Operation Center:
 04-22815110/083847

清水區災害應變中心:
 Qingshui District Emergency Operation Center:
 04-25272011

警察局清水分隊:
 Police Department Tel:
 04-25222042

消防局清水分隊:
 Fire Bureau Tel:
 04-25265113

1999緊急呼救專線 - 高橋:
 Citizen Helpline:
 1999

防災資訊網站
 Citizens get the latest disaster information

福壽宮社區中心
 福壽宮社區中心
 地址: 清水區福壽宮路2號
 Tel: 04-25222042

消防局清水分隊
 消防局清水分隊
 地址: 清水區清水路100號
 Tel: 04-25222042

消防局清水分隊
 消防局清水分隊
 地址: 清水區清水路100號
 Tel: 04-25222042

消防局清水分隊
 消防局清水分隊
 地址: 清水區清水路100號
 Tel: 04-25222042

緊急聯絡人
 Emergency Contact Person

里長: 洪啟昌
 Chief of Linjiang Village:
 HUNG MING-CHI
 電話 Tel: 0425263383
 手機 Phone Number: 0916-596929

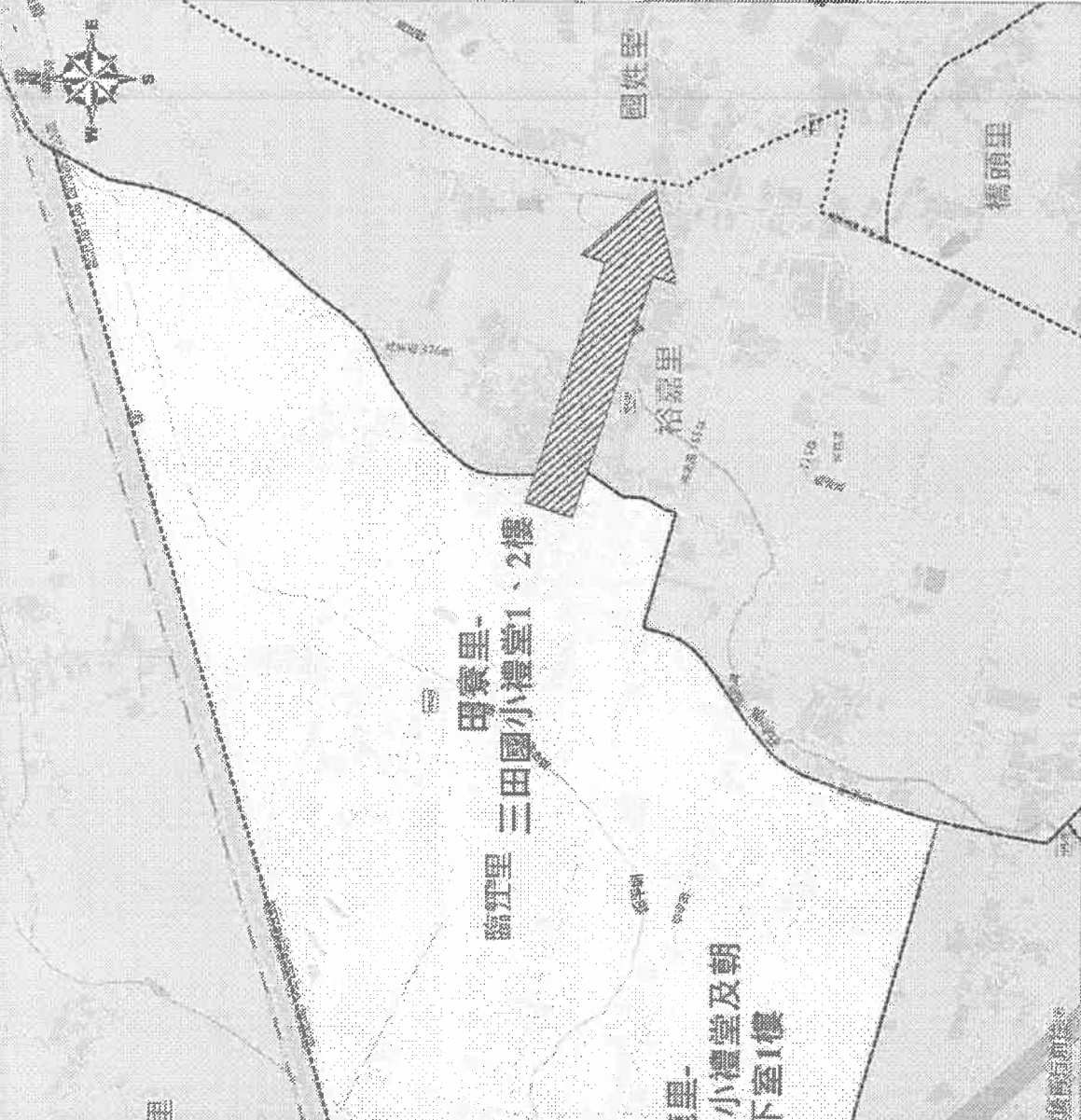
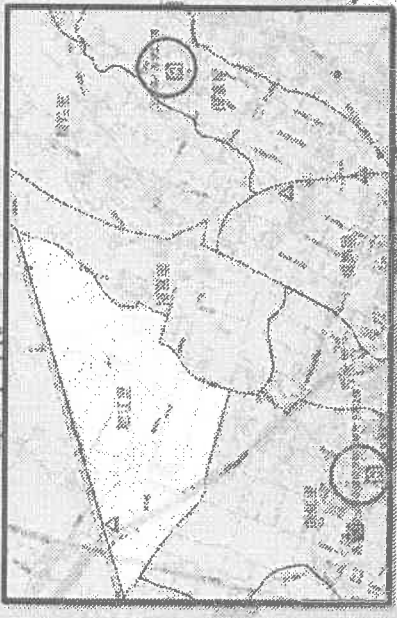
避難收容處所
 Emergency Shelter

名稱: 武鹿里小禮堂1、2樓
 及臨江里三田國小禮堂
 地址: 武鹿里三田路4號
 聯絡人: 陳平榮 2881-783228
 連絡電話: 0425270151/698
 負責人: 陳平榮 0938-471943
 連絡電話: 0425265162/216
 總機電話: 3999-7478
 備用電話: 3999-7478

重升樓停機處
 Lifts

名稱: 武鹿里小禮堂1、2樓
 地址: 武鹿里三田路4號
 聯絡人: 陳平榮 0938-471943
 連絡電話: 0425270151/698
 負責人: 陳平榮 0938-471943
 連絡電話: 0425265162/216
 總機電話: 3999-7478
 備用電話: 3999-7478

武鹿里小禮堂1、2樓
 武鹿里小禮堂1、2樓
 武鹿里小禮堂1、2樓
 武鹿里小禮堂1、2樓



圖例	說明	圖例	說明	圖例	說明	圖例	說明	圖例	說明	圖例	說明
	避難疏散方向		一般道路		公共運輸處所		警政單位		消防單位		民生物資供應處所
	危險水庫水位		縣道		診所		警政單位		消防單位		民生物資供應處所
	危險水庫水位		縣道		診所		警政單位		消防單位		民生物資供應處所
	危險水庫水位		縣道		診所		警政單位		消防單位		民生物資供應處所
	危險水庫水位		縣道		診所		警政單位		消防單位		民生物資供應處所
	危險水庫水位		縣道		診所		警政單位		消防單位		民生物資供應處所
	危險水庫水位		縣道		診所		警政單位		消防單位		民生物資供應處所
	危險水庫水位		縣道		診所		警政單位		消防單位		民生物資供應處所
	危險水庫水位		縣道		診所		警政單位		消防單位		民生物資供應處所
	危險水庫水位		縣道		診所		警政單位		消防單位		民生物資供應處所
	危險水庫水位		縣道		診所		警政單位		消防單位		民生物資供應處所
	危險水庫水位		縣道		診所		警政單位		消防單位		民生物資供應處所
	危險水庫水位		縣道		診所		警政單位		消防單位		民生物資供應處所
	危險水庫水位		縣道		診所		警政單位		消防單位		民生物資供應處所
	危險水庫水位		縣道		診所		警政單位		消防單位		民生物資供應處所
	危險水庫水位		縣道		診所		警政單位		消防單位		民生物資供應處所
	危險水庫水位		縣道		診所		警政單位		消防單位		民生物資供應處所
	危險水庫水位		縣道		診所		警政單位		消防單位		民生物資供應處所
	危險水庫水位		縣道		診所		警政單位		消防單位		民生物資供應處所
	危險水庫水位		縣道		診所		警政單位		消防單位		民生物資供應處所
	危險水庫水位		縣道		診所		警政單位		消防單位		民生物資供應處所
	危險水庫水位		縣道		診所		警政單位		消防單位		民生物資供應處所
	危險水庫水位		縣道		診所		警政單位		消防單位		民生物資供應處所
	危險水庫水位		縣道		診所		警政單位		消防單位		民生物資供應處所
	危險水庫水位		縣道		診所		警政單位		消防單位		民生物資供應處所
	危險水庫水位		縣道		診所		警政單位		消防單位		民生物資供應處所
	危險水庫水位		縣道		診所		警政單位		消防單位		民生物資供應處所
	危險水庫水位		縣道		診所		警政單位		消防單位		民生物資供應處所
	危險水庫水位		縣道		診所		警政單位		消防單位		民生物資供應處所
	危險水庫水位		縣道		診所		警政單位		消防單位		民生物資供應處所
	危險水庫水位		縣道		診所		警政單位		消防單位		民生物資供應處所
	危險水庫水位		縣道		診所		警政單位		消防單位		民生物資供應處所
	危險水庫水位		縣道		診所		警政單位		消防單位		民生物資供應處所
	危險水庫水位		縣道		診所		警政單位		消防單位		民生物資供應處所
	危險水庫水位		縣道		診所		警政單位		消防單位		民生物資供應處所
	危險水庫水位		縣道		診所		警政單位		消防單位		民生物資供應處所
	危險水庫水位		縣道		診所		警政單位		消防單位		民生物資供應處所
	危險水庫水位		縣道		診所		警政單位		消防單位		民生物資供應處所
	危險水庫水位		縣道		診所		警政單位		消防單位		民生物資供應處所
	危險水庫水位		縣道		診所		警政單位		消防單位		民生物資供應處所
	危險水庫水位		縣道		診所		警政單位		消防單位		民生物資供應處所
	危險水庫水位		縣道		診所		警政單位		消防單位		民生物資供應處所
	危險水庫水位		縣道		診所		警政單位		消防單位		民生物資供應處所
	危險水庫水位		縣道		診所		警政單位		消防單位		民生物資供應處所
	危險水庫水位		縣道		診所		警政單位		消防單位		民生物資供應處所
	危險水庫水位		縣道		診所		警政單位		消防單位		民生物資供應處所
	危險水庫水位		縣道		診所		警政單位		消防單位		民生物資供應處所
	危險水庫水位		縣道		診所		警政單位		消防單位		民生物資供應處所
	危險水庫水位		縣道		診所		警政單位		消防單位		民生物資供應處所
	危險水庫水位		縣道		診所		警政單位		消防單位		民生物資供應處所
	危險水庫水位		縣道		診所		警政單位		消防單位		民生物資供應處所
	危險水庫水位		縣道		診所		警政單位		消防單位		民生物資供應處所
	危險水庫水位		縣道		診所		警政單位		消防單位		民生物資供應處所
	危險水庫水位		縣道		診所		警政單位		消防單位		民生物資供應處所
	危險水庫水位		縣道		診所		警政單位		消防單位		民生物資供應處所
	危險水庫水位		縣道		診所		警政單位		消防單位		民生物資供應處所
	危險水庫水位		縣道		診所		警政單位		消防單位		民生物資供應處所
	危險水庫水位		縣道		診所		警政單位		消防單位		民生物資供應處所
	危險水庫水位		縣道		診所		警政單位		消防單位		民生物資供應處所
	危險水庫水位		縣道		診所		警政單位		消防單位		民生物資供應處所
	危險水庫水位		縣道		診所		警政單位		消防單位		民生物資供應處所
	危險水庫水位		縣道		診所		警政單位		消防單位		民生物資供應處所
	危險水庫水位		縣道		診所		警政單位		消防單位		民生物資供應處所
	危險水庫水位		縣道		診所		警政單位		消防單位		民生物資供應處所
	危險水庫水位		縣道		診所		警政單位		消防單位		民生物資供應處所
	危險水庫水位		縣道		診所		警政單位		消防單位		民生物資供應處所
	危險水庫水位		縣道		診所		警政單位		消防單位		民生物資供應處所
	危險水庫水位		縣道		診所		警政單位		消防單位		民生物資供應處所
	危險水庫水位		縣道		診所		警政單位		消防單位		民生物資供應處所
	危險水庫水位		縣道		診所		警政單位		消防單位		民生物資供應處所
	危險水庫水位		縣道		診所		警政單位		消防單位		民生物資供應處所
	危險水庫水位		縣道		診所		警政單位		消防單位		民生物資供應處所
	危險水庫水位		縣道		診所		警政單位		消防單位		民生物資供應處所
	危險水庫水位		縣道		診所		警政單位		消防單位		民生物資供應處所
	危險水庫水位		縣道		診所		警政單位		消防單位		民生物資供應處所
	危險水庫水位		縣道		診所		警政單位		消防單位		民生物資供應處所
	危險水庫水位		縣道		診所		警政單位		消防單位		民生物資供應處所
	危險水庫水位		縣道		診所		警政單位		消防單位		民生物資供應處所
	危險水庫水位		縣道		診所		警政單位		消防單位		民生物資供應處所
	危險水庫水位		縣道		診所		警政單位		消防單位		民生物資供應處所
	危險水庫水位		縣道		診所		警政單位		消防單位		民生物資供應處所
	危險水庫水位		縣道		診所		警政單位		消防單位		民生物資供應處所
	危險水庫水位		縣道		診所		警政單位		消防單位		民生物資供應處所
	危險水庫水位		縣道		診所		警政單位		消防單位		民生物資供應處所
	危險水庫水位		縣道								

防災資訊表
 Information Table

災害通報單位
 Disaster Reporting Unit

臺中市政府災害應變中心:
 Taichung Emergency Operation Center:
 04-2311119#567

清水區災害應變中心:
 Qingshui District Emergency Operation Center:
 04-26270151

警察局清水分局:
 Police Department Tel.:
 04-26222022

消防局清水分隊:
 Fire Bureau Tel.:
 04-26265119

1999 臺中市民一碼通:
 Citizen Helpline:
 1999

防災資訊網站
 Emergency Information Website

- 經濟部水利署防災資訊服務網
 (Economic Water Resources Agency, Ministry of Economic Affairs)
<http://202.206.gov.tw/>
- 行政院農委會土石流防災資訊網
 (Department of Agriculture, Forestry and Fisheries, Ministry of Economic Affairs)
<http://www.cpa.gov.tw/>
- NCDR災害資訊網
 (National Center for Disaster Preparedness and Response)
<http://www.ncdr.gov.tw/>
- 臺中市災情水災資訊查詢網
 (Water Disaster Information Query System of Taichung City Government)
<http://www.taichung.gov.tw/>

緊急聯絡人
 Emergency Contact Person

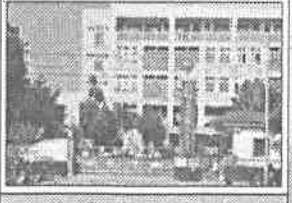
里長：張育和
 Chief of Wulu Village:
 Chen Yihuo
 電話 Tel.: (04)26266195
 手機 Phone Number: 0926-031319

避難收容處所
 Emergency Shelter

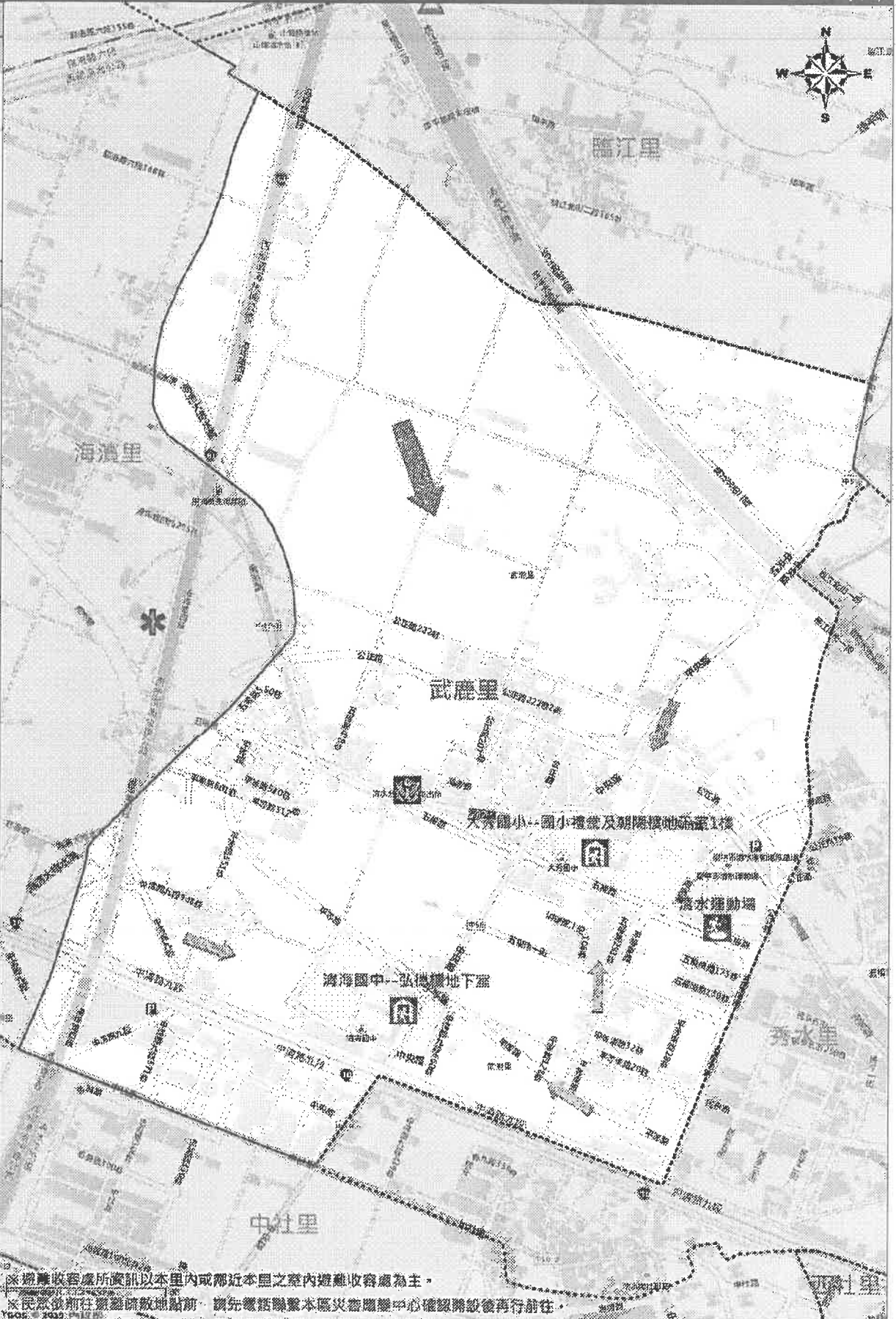
名稱：清海國中宏德樓地下室
 地址：武鹿里中央路51-60號
 聯絡人：陳平華 0921-781520
 連絡電話：(04)26270151#269
 管理人：劉政宣 0910-767759
 連絡電話：(04)26271902#240
 收容面積：5022平方公尺
 容納人數：250人



名稱：大秀國小新開樓地下室1樓及應小禮堂
 地址：武鹿里五權路336號
 聯絡人：張平華 0921-781520
 連絡電話：(04)26270151#269
 管理人：葉人雅 0920-671843
 連絡電話：(04)26263754#216
 收容面積：906平方公尺
 容納人數：170人



直升機停機處
 Helipad Area



※ 避難收容處所資訊以本里內或鄰近本里之室內避難收容處為主，
 及民眾須前往避難收容地點前，請先撥電話聯繫本區災害應變中心確認開放後再行前往。
 Tel: 04-2627-1111

圖例 Symbol	說明 Description	圖例 Symbol	說明 Description	圖例 Symbol	說明 Description	圖例 Symbol	說明 Description	圖例 Symbol	說明 Description		
	避難疏散方向 Evacuation route		一般道路 Road		室外避難處所 Shelter		室內避難處所 Shelter		民生物資儲備處所 Material reserve		區行政界線 District level
	歷史淹水點位 History Flooding Point		縣道 County highway		醫療機構 Hospital		警察單位 Police station		消防單位 Fire agency		里行政界線 Village level
	歷史坡地災害 History slope point		快速道路 Expressway		社區機構(身障) Disabled Persons		社區機構(老人) Elderly welfare institution		社區機構(兒少) Children welfare		
	直升機停機處 Helipad		臺海鐵路 TRA		一般護理之家 Nursing Home		災害應變中心 Emergency Operation Center		直升機停機處 Helipad		

Map is valid for 2018年1月1日起
 Made in May 2018 by Qingshui District Office, Taichung City

清水區TCC-012

一、臺中市清水區淹水潛勢區域身障保全清冊

(一)清水區身障保全清冊：122人

編號	姓名	戶籍地址	連絡電話	里別	影響保全戶之排水道	保全戶級別
1	余振興	臺中市清水區海濱里 003 鄰臨港路六段 102 巷 18 號	04-26578489	海濱里	溫雅寮排水	一級
2	卓王幼	臺中市清水區高西里 004 鄰高美路 703 之 38 號	04-26110812	高西里	頂海口排水	一級
3	卓顏菊	臺中市清水區高西里 005 鄰高美路 721 巷 35 之 5 號	0426110589	高西里	頂海口排水	一級
4	卓麗雲	臺中市清水區秀水里 001 鄰橋江北街一段 316 巷 56 弄 7 號		秀水里	清水大排排水系統	一級
5	呂朝欽	臺中市清水區高西里 001 鄰高美路 721 巷 14 號	04-26888447	高西里	頂海口排水	一級
6	周樑守	臺中市清水區武鹿里 002 鄰平等路 536 巷 3 號	04-26276201	武鹿里	溫雅寮排水	一級
7	周淑娟	臺中市清水區海濱里 013 鄰文興路 30 巷 43 號	04-26573425	海濱里	溫雅寮排水	一級
8	周玉茹	臺中市清水區海濱里 006 鄰海濱路 3 6 4 號	04-26265820	海濱里	溫雅寮排水	一級
9	周碧霜	臺中市清水區武鹿里 003 鄰五權路 4 4 8 巷 5 號	04-26260385	武鹿里	溫雅寮排水	一級
10	周童玉蘭	臺中市清水區海濱里 005 鄰海濱路 341 號之 2	0426264379	海濱里	溫雅寮排水	一級
11	周蔣麗霜	臺中市清水區海濱里 003 鄰海濱路 419 號	04-26584845	海濱里	溫雅寮排水	一級
12	周黃約	臺中市清水區武鹿里 002 鄰平等路 530 巷 29 號	04-26261832	武鹿里	溫雅寮排水	一級
13	方欽雄	臺中市清水區武鹿里 015 鄰五權路 550 巷 8 號	04-26260847	武鹿里	溫雅寮排水	一級
14	李呂笑	臺中市清水區高西里 001 鄰美堤街 2 2 6 巷 9 號	04-23350828	高西里	頂海口排水	一級
15	李周雪吟	臺中市清水區武鹿里 018 鄰公正路 2 2 6 號	04-26273501	武鹿里	溫雅寮排水	一級
16	李幼梅	臺中市清水區南社里 015 鄰南社路 301 巷 84 之 6 號		南社里	銀聯排水	一級
17	李楊錦枝	臺中市清水區高南里 007 鄰海口南路 216 號	04-26112821	高南里	清水大排排水系統	一級
18	李永熙	臺中市清水區武鹿里 012 鄰中央路 105 號	04-25823296	武鹿里	清水大排排水系統	一級

編號	姓名	戶籍地址	連絡電話	里別	影響保全戶之排水道	保全戶級別
19	李淑如	臺中市清水區海濱里012 鄰漁港路2 6 3 巷8 號	04-26564535	海濱里	溫雅寮排水	一級
20	李秀滿	臺中市清水區南社里014 鄰忠孝路1 2 6 巷7 號	0926194116	南社里	銀聯排水	一級
21	李美香	臺中市清水區武鹿里019 鄰公正路2 0 5 之1 號	04-26270486	武鹿里	溫雅寮排水	一級
22	李蔡燕	臺中市清水區高南里 009 鄰海口南路 167 號		高南里	清水大排排水系統	一級
23	李阮有鳳	臺中市清水區高南里 008 鄰海口南路 250 之2 號	04-26112053	高南里	清水大排排水系統	一級
24	林仕杰	臺中市清水區南社里37 鄰中華路101 巷32 號	04-26280672	南社里	銀聯排水	一級
25	林朝源	臺中市清水區海濱里004 鄰海濱路323 號	04-26273017	海濱里	溫雅寮排水	一級
26	林王端	臺中市清水區清水里017 鄰中山路37 巷37 號	04-26235296	清水里	南蘭排水	一級
27	林王金玉	臺中市清水區高西里 003 鄰美堤街 202 巷15 號	04-26265809	高西里	頂海口排水	一級
28	林蔡鳳	臺中市清水區海濱里003 鄰海濱路417 號之5	04-22779216	海濱里	溫雅寮排水	一級
29	林輝雄	臺中市清水區南社里030 鄰忠孝二街1 3 1 號	04-26281437	南社里	銀聯排水	一級
30	林錦標	臺中市清水區清水里016 鄰中山路31 巷11 號	04-26231128	清水里	南蘭排水	一級
31	林阿格	臺中市清水區高南里 008 鄰海口南路 202 號之7		高南里	清水大排排水系統	一級
32	楊勝富	臺中市清水區武鹿里018 鄰公正路2 8 0 號	04-26260401	武鹿里	溫雅寮排水	一級
33	楊堪富	臺中市清水區高南里 006 鄰海口南路 172 號		高南里	清水大排排水系統	一級
34	楊壽雄	臺中市清水區武鹿里018 鄰公正路260 號	0936555860	武鹿里	溫雅寮排水	一級
35	楊志華	臺中市清水區高南里 006 鄰海口南路 172 號之1	0426564282	高南里	清水大排排水系統	一級
36	楊敏瑄	臺中市清水區武鹿里 null 鄰公正路166 號	0424635778	武鹿里	溫雅寮排水	一級
37	楊林秀	臺中市清水區南社里 028 鄰忠孝西路 103 號	0426270073	南社里	銀聯排水	一級
38	楊淑蘭	臺中市清水區武鹿里006 鄰公正路201 號	04-26282184	武鹿里	溫雅寮排水	一級
39	楊美娟	臺中市清水區高南里006 鄰海口南路1 7 2 號	04-26112232	高南里	清水大排排水系統	一級
40	楊義雄	臺中市清水區武鹿里019 鄰公正路1 6 6 號	04-26261796	武鹿里	溫雅寮排水	一級

編號	姓名	戶籍地址	連絡電話	里別	影響保全戶之排水道	保全戶級別
41	楊英祈	臺中市清水區海濱里 4 鄰海濱路 374 號	04-26267571	海濱里	溫雅寮排水	一級
42	楊萬總	臺中市清水區高南里 006 鄰海口南路 141 號		高南里	清水大排排水系統	一級
43	楊陳菊	臺中市清水區秀水里 023 鄰五權南路 179 號	04-26260020	秀水里	溫雅寮排水	一級
44	洪志忠	臺中市清水區武鹿里 10 鄰華江南街二段 66 號	04-26272273	武鹿里	清水大排排水系統	一級
45	洪梓方	臺中市清水區高西里 011 鄰高美路 730 號之 2	04-26112529	高西里	頂海口排水	一級
46	洪泰山	臺中市清水區武鹿里 010 鄰華江南街二段 66 號	0426272273	武鹿里	清水大排排水系統	一級
47	洪金生	臺中市清水區武鹿里 001 鄰海濱路 269 號	04-26265501	武鹿里	溫雅寮排水	一級
48	王孝先	臺中市清水區臨江里 009 鄰橋江北街二段 165 巷 72 號	0426273678	臨江里	清水大排排水系統	一級
49	王宏旭	臺中市清水區臨江里 9 鄰橋江北街二段 165 巷 70 號	04-26273678	臨江里	清水大排排水系統	一級
50	王意添	臺中市清水區臨江里 009 鄰橋江北街二段 165 巷 63 號	04-26281783	臨江里	清水大排排水系統	一級
51	王林滿足	臺中市清水區秀水里 001 鄰橋江北街一段 260 巷 13 弄 6 號	04-2627237	秀水里	清水大排排水系統	一級
52	王楊霞	臺中市清水區武鹿里 003 鄰五權路 448 巷 15 號	04-26264286	武鹿里	溫雅寮排水	一級
53	王湖景	臺中市清水區清水里 018 鄰中山路 67 巷 9 號		清水里	南蘭排水	一級
54	王牽	臺中市清水區秀水里 001 鄰橋江北街一段 260 巷 13 弄 6 號	04-26282178	秀水里	清水大排排水系統	一級
55	王萬得	臺中市清水區高西里 2 鄰美堤街 226 巷 29 號	04-26112219	高西里	頂海口排水	一級
56	王金利	臺中市清水區臨江里 009 鄰橋江北街二段 165 巷 70 號	04-23140839	臨江里	清水大排排水系統	一級
57	王鳳珠	臺中市清水區海濱里 012 鄰漁港路 253 巷 5 弄 15 號	04-26584503	海濱里	溫雅寮排水	一級
58	王麗芳	臺中市清水區武鹿里 012 鄰橋江北街二段 75 巷 17 號	04-26267343	武鹿里	清水大排排水系統	一級
59	王黃秀淡	臺中市清水區南社里 038 鄰忠孝路 126 巷 11 號	04-26277961	南社里	銀聯排水	一級
60	石月英	臺中市清水區清水里 018 鄰星海三街 72 號	04-26224703	清水里	南蘭排水	一級
61	紀李芒	臺中市清水區高南里 008 鄰海口南路 250		高南里	清水大排排水系統	一級

編號	姓名	戶籍地址	連絡電話	里別	影響保全戶之排水道	保全戶級別
		之 5 號			水系統	
62	紀秋	臺中市清水區武鹿里 003 鄰海濱路 258 號之 26	04-26260276	武鹿里	溫雅寮排水	一級
63	羅玉枝	臺中市清水區武鹿里 012 鄰橋江北街二段 50 號	04-26281329	武鹿里	清水大排排水系統	一級
64	羅艷玲	臺中市清水區南社里 014 鄰忠孝路 1 2 2 之 1 號	04-26268136	南社里	銀聯排水	一級
65	翁金水	臺中市清水區武鹿里 010 鄰中央路 75 號	0928989918	武鹿里	清水大排	一級
66	胡?煒	臺中市清水區?榔里 020 鄰和平路 220 巷 18 之 20 號	04-26570933	?榔里	銀聯排水	一級
67	莊季霖	臺中市清水區南社里 031 鄰仁愛路 85 巷 18 之 7 號	04-26561535	南社里	銀聯排水	一級
68	蔡仁碩	臺中市清水區武鹿里 001 鄰海濱路 261 號	0426264261	武鹿里	溫雅寮排水	一級
69	蔡勝陽	臺中市清水區海濱里 003 鄰海濱路 418 號		海濱里	溫雅寮排水	一級
70	蔡吳美麗	臺中市清水區海濱里 001 鄰海濱路 3 8 8 之 3 號	04-26265555	海濱里	溫雅寮排水	一級
71	蔡安其	臺中市清水區武鹿里 008 鄰五權路 293 巷 12 號	04-26281659	武鹿里	溫雅寮排水	一級
72	蔡宗波	臺中市清水區武鹿里 018 鄰公正路 268 號	04-26260415	武鹿里	溫雅寮排水	一級
73	蔡敦淵	臺中市清水區高西里 002 鄰美堤街 226 巷 26 號	04-26112410	高西里	頂海口排水	一級
74	蔡崇翔	臺中市清水區武鹿里 003 鄰五權路 4 4 8 巷 1 7 號	04-26263875	武鹿里	溫雅寮排水	一級
75	蔡永村	臺中市清水區高西里 004 鄰高美路 7 2 1 巷 4 2 號之 1	04-26111215	高西里	頂海口排水	一級
76	蔡璋剛	臺中市清水區海濱里 011 鄰海濱路 2 9 7 號		海濱里	溫雅寮排水	一級
77	蔡祐利	臺中市清水區武鹿里 009 鄰海濱路 224 之 3 號	04-26268986	武鹿里	溫雅寮排水	一級
78	蔡裕昆	臺中市清水區南社里 037 鄰中華路 1 0 1 巷 5 0 之 9 號	04-26265520	南社里	銀聯排水	一級
79	蔡金泉	臺中市清水區海濱里 013 鄰文興路 3 0 巷 1 3 號	04-26576033	海濱里	溫雅寮排水	一級
80	蔡銘賦	臺中市清水區清水里 011 鄰中山路 44 之 1 號	04-26229760	清水里	南蘭排水	一級
81	蔡陳春梅	臺中市清水區海濱里 011 鄰海濱路 297 號	04-26271342	海濱里	溫雅寮排水	一級
82	蔡壽季	臺中市清水區南社里 014 鄰南社路 3 0 1 巷 6 9 之 3 號	04-26260548	南社里	銀聯排水	一級

編號	姓名	戶籍地址	連絡電話	里別	影響保全戶之排水道	保全戶級別
83	蘇許?	臺中市清水區臨江里 008 鄰臨港路六段 352 巷 150 號		臨江里	清水大排排水系統	一級
84	許??	臺中市清水區武鹿里 004 鄰海濱路 2 5 2 號之 1 4	04-26270018	武鹿里	溫雅寮排水	一級
85	許秋香	臺中市清水區高西里 004 鄰高美路 7 2 1 巷 4 2 號之 1	04-26111215	高西里	頂海口排水	一級
86	許鑾清	臺中市清水區清水里 016 鄰中山路 31 巷 16 號	04-26234250	清水里	南蘭排水	一級
87	趙貞凱	臺中市清水區武鹿里 015 鄰五權路 535 巷 5 號	04-26570032	武鹿里	溫雅寮排水	一級
88	鄭炎城	臺中市清水區秀水里 23 鄰五權南路 175 巷 20 號	04-26629884	秀水里	溫雅寮排水	一級
89	鄭金印	臺中市清水區南社里 037 鄰中華路 101 巷 8 之 12 號		南社里	銀聯排水	一級
90	陳一山	臺中市清水區武鹿里 009 鄰海濱路 2 2 4 號	04-26265596	武鹿里	溫雅寮排水	一級
91	陳俊蒼	臺中市清水區武鹿里 018 鄰公正路 286 號	04-26271501	武鹿里	溫雅寮排水	一級
92	陳俊隆	臺中市清水區秀水里 001 鄰橋江北街一段 3 1 6 巷 3 3 號	04-26271501	秀水里	清水大排排水系統	一級
93	陳俐姿	臺中市清水區裕嘉里 1 鄰中央路 99 號	04-26266624	裕嘉里	清水大排排水系統	一級
94	陳倉榮	臺中市清水區裕嘉里 001 鄰中央路 9 9 之 7 號	04-26263541	裕嘉里	清水大排排水系統	一級
95	陳周雪卿	臺中市清水區武鹿里 011 鄰中央路 100 之 3 號	0426263751	武鹿里	清水大排排水系統	一級
96	陳嘉福	臺中市清水區武鹿里 018 鄰公正路 222 巷 21 號	04-26274112	武鹿里	溫雅寮排水	一級
97	陳士	臺中市清水區秀水里 023 鄰五權南路 175 巷 12 號		秀水里	溫雅寮排水	一級
98	陳志明	臺中市清水區武鹿里 009 鄰海濱路 2 2 4 號	04-26265796	武鹿里	溫雅寮排水	一級
99	陳梅蘭	臺中市清水區武鹿里 002 鄰平等路 5 3 0 巷 1 5 號	04-26260312	武鹿里	溫雅寮排水	一級
100	陳欽杰	臺中市清水區秀水里 001 鄰橋江北街一段 316 巷 39 號	04-26266915	秀水里	清水大排排水系統	一級
101	陳永茂	臺中市清水區武鹿里 012 鄰中央路 1 0 5 之 5 號	04-264265	武鹿里	清水大排排水系統	一級
102	陳清河	臺中市清水區武鹿里 012 鄰中央路 105 號		武鹿里	清水大排排水系統	一級
103	陳王?緞	臺中市清水區武鹿里 010 鄰中央路 74 之 1		武鹿里	清水大排	一級

編號	姓名	戶籍地址	連絡電話	里別	影響保全戶之排水道	保全戶級別
		號				
104	陳董阿秀	臺中市清水區海濱里008鄰港埠路四段359號	04-26264126	海濱里	濫雅寮排水	一級
105	陳金德	臺中市清水區南社里015鄰南社路301巷84之5號		南社里	銀聯排水	一級
106	陳金模	臺中市清水區武鹿里019鄰公正路218號	04-26267205	武鹿里	濫雅寮排水	一級
107	陳鴻凱	臺中市清水區武鹿里011鄰中央路100號	04-26265626	武鹿里	清水大排排水系統	一級
108	陳麗金	臺中市清水區秀水里002鄰民有路278巷15之30號	04-6390961	秀水里	清水大排排水系統	一級
109	顏俊獄	臺中市清水區秀水里004鄰海濱路217之3號	04-26273177	秀水里	清水大排	一級
110	顏周玉碧	臺中市清水區武鹿里002鄰平等路530巷31號		武鹿里	濫雅寮排水	一級
111	顏子傑	臺中市清水區南社里27鄰南華路110巷3號	04-26232361	南社里	銀聯排水	一級
112	顏聖輝	臺中市清水區秀水里004鄰海濱路217號之1	04-26281402	秀水里	清水大排	一級
113	黃文欽	臺中市清水區武鹿里017鄰公正路96號	04-26272352	武鹿里	濫雅寮排水	一級
114	黃景期	臺中市清水區南社里37鄰中華路101巷50之1號	04-26656757	南社里	銀聯排水	一級
115	廖林銀	臺中市清水區田寮里014鄰高美路126之2號	26267331	田寮里	清水大排排水系統	一級
116	廖竹樹	臺中市清水區田寮里014鄰高美路126之2號	26267331	田寮里	清水大排排水系統	一級
117	李玉真	臺中市清水區橋頭里009鄰高美路123號	04-26262603	橋頭里	清水大排排水系統	一級
118	楊慧瑜	臺中市清水區田寮里014鄰高美路136號	04-26262333	田寮里	清水大排排水系統	一級
119	王素鍾	臺中市清水區田寮里010鄰高美路160巷2號	04-26273708	田寮里	清水大排排水系統	一級
120	鄭錫源	臺中市清水區橋頭里007鄰高美路165號	04-26261864	橋頭里	清水大排排水系統	一級
121	陳何玉蕓	臺中市清水區橋頭里009鄰高美路143號	0426267756	橋頭里	清水大排排水系統	一級
122	顏素月	臺中市清水區橋頭里007鄰高美路171號	0987127569	橋頭里	清水大排排水系統	一級

備註：1.一級保全戶：面臨水災時，無法自行疏散或做垂直疏散之弱勢族群保全對象。

2.二級保全戶：面臨水災時，能自行做垂直疏散之弱勢族群保全對象。

二、臺中市清水區淹水潛勢區域獨居老人保全清冊

(一)清水區獨居老人保全清冊：7人

編號	姓名	戶籍地址	連絡電話	里別	影響保全戶之排水道	保全戶級別
1	楊宗憲	臺中市清水區秀水里海濱路 217 號之 19	04-26283110	秀水里	鹿寮排水	一級
2	李順居	臺中市清水區高西里高美路 721 巷 16 號	04-26110218	高西里	頂海口排水	一級
3	劉陳花	臺中市清水區高西里高美路 721 巷 3 號之 8	04-26113139	高西里	頂海口排水	一級
4	陳清課	臺中市清水區高西里美堤街 226 巷 6 號	0974000447	高西里	頂海口排水	一級
5	李洪秀真	臺中市清水區高南里海口南路 242 號	04-26110002	高南里	清水大排	一級
6	李鄭園	臺中市清水區高南里海口南路 252 號	04-26112281	高南里	清水大排	一級
7	陳麗鳳	臺中市清水區田寮里 15 鄰高美路 174 之 3 號	04-26263896	田寮里	米粉寮大排水溝	一級

備註：1.一級保全戶：面臨水災時，無法自行疏散或做垂直疏散之弱勢族群保全對象。

2.二級保全戶：面臨水災時，能自行做垂直疏散之弱勢族群保全對象。

清水區 TCC-012

臺中市清水區淹水潛勢地區保全住戶分布地圖



清水區淹水潛勢及保全住戶分布位置圖

清水區避難收容所資訊

清水區公所4樓

地址：清水區中社里鎮政路101號
電話：04-26270151
可容納人數：250人

檳榔國小禮堂

地址：清水區檳榔里中央路23-12號
電話：04-26562684
可容納人數：70人

西寧國小學生活動中心

地址：清水區西寧里五權東路50號
電話：04-26222430
可容納人數：400人

清水紫雲巖文化大樓

地址：清水區光明路35號
電話：04-26225500
可容納人數：300人

東山國小教學大樓1樓

地址：清水區東山里神清路6-1號
電話：04-26200517
可容納人數：70人

甲南國小北棟地下室1樓

地址：清水區菁埔里臨海路26號
電話：04-26261834
可容納人數：50人

清泉國中活動中心

地址：清水區菁埔里臨海路27-2號
電話：04-26113119
可容納人數：150人

吳厝國小地下室1樓

地址：清水區吳厝里吳厝路35號
電話：04-26200864
可容納人數：15人

大秀國小朝陽樓地下室1樓、國小禮堂

地址：清水區武鹿里五權路336號
電話：04-26263754
可容納人數：170人

清水國小古蹟講堂、活動中心2樓

地址：清水區南寧里光華路125號
電話：04-26222004
可容納人數：500人

鰲峰社區活動中心

地址：清水區鰲峰里大街路138-5號
電話：04-26228516
可容納人數：40人

大楊國小A棟地下室

地址：清水區楊厝里鰲海路325號
電話：04-26200634
可容納人數：50人

三田國小禮堂1、2樓

地址：清水區田寮里三田路4號
電話：04-26262400
可容納人數：400人

清水國中學生活動中心(培德樓)

地址：清水區西社里鰲峰路250號
電話：04-26262042
可容納人數：500人

建國小教學行政大樓地下室

地址：清水區西社里建國路10號
電話：04-26262334
可容納人數：200人

高美國小教學行政大樓地下室1樓

地址：清水區高美里護岸路37號
電話：04-26112505
可容納人數：300人

青海國中弘德樓地下室

地址：清水區武鹿里中央路51-60號
電話：04-26274508
可容納人數：250人

清水區老人文康活動中心

地址：清水區靈泉里清水街2號
電話：04-26270151
可容納人數：50人

