

中華民國
113年

2024



臺中市清水區 性別統計 指標分析

臺中市清水區公所 會計室編印
中華民國114年6月出版

凡 例

- 一、本指標所列數字旨在報導本區 113 年主要性別統計之紀錄，以供施政參考，其涉及國防機密與個別隱私者均未列出。
- 二、本指標資料計分社會參與、人口、婚姻與家庭、教育、媒體與文化、等計 3 大類統計。
- 三、本指標各表內數字因尾數四捨五入，故部分總數與細數之間，或有未能吻合情事，計算時仍以原始數據計算。
- 四、本指標各表內所列「年」係指全年，「年底」係指該年 12 月底，「學年度」係指教育年度，即當年 8 月 1 日起至次年 7 月 31 日止，為沿用成例，以每一學年第一學期期初資料代表該一學年度。
- 五、本刊各表內所用符號代表意義如下：

| | |
|---------------|------------------|
| 「-」：無數值或數值無統計 | 「--」：數值無意義 |
| 「...」：數值尚未發布 | 「0」：有數值，但數值不及半單位 |
| 「(r)」：修正數 | 「(p)」：初步統計數 |
| 「(f)」：預測數 | 「(e)」：估計數 |

目 次

| | | |
|-----------------------|----|-----|
| 前言..... | 1 | ~1 |
| 摘要分析..... | 2 | ~11 |
| 社會參與 | | |
| 一、推行社區發展工作概況..... | 12 | ~12 |
| 二、調解委員..... | 13 | ~13 |
| 三、現有職員概況..... | 14 | ~18 |
| 四、志願服務志工數..... | 19 | ~19 |
| 五、鄰長數..... | 20 | ~20 |
| 人口、婚姻與家庭 | | |
| 一、人口概況..... | 21 | ~21 |
| 二、人口年齡分配..... | 22 | ~22 |
| 三、人口消長..... | 23 | ~24 |
| 四、原住民概況..... | 25 | ~26 |
| 五、婚姻狀況..... | 27 | ~27 |
| 六、身心障礙人口..... | 28 | ~28 |
| 七、獨居老人概況..... | 29 | ~30 |
| 八、申請急難救助概況..... | 31 | ~31 |
| 九、申請特殊境遇家庭扶助服務概況..... | 32 | ~33 |
| 十、特殊境遇家庭概況..... | 34 | ~34 |
| 十一、原住民低收入戶及身心障礙者..... | 35 | ~35 |
| 十二、低收入戶..... | 36 | ~38 |
| 十三、中低收入戶..... | 39 | ~40 |
| 教育、媒體與文化 | | |
| 一、教育程度..... | 41 | ~42 |
| 二、國小教育..... | 43 | ~44 |
| 三、國中教育..... | 45 | ~46 |

前 言

推動性別主流化須以統計數據為基礎，透過系統性與科學化的方法進行資料的蒐集與分析，以確保政策在制定過程中能兼顧不同性別群體的需求。藉由性別分類的統計資料，得以深入了解各性別在政治、經濟、社會、文化與環境等層面所處的不同情境與挑戰。

特別是108年5月24日，立法院通過《同婚專法》，使臺灣成為亞洲首個同性婚姻合法化的國家，成功寫下歷史新頁，進一步促進性別平等、多元尊重與性別自主。此舉也使國民對自身權益的關注與維護，逐漸從被動接受轉為主動爭取，凸顯性別平等的重要性日益提升。

本文主要蒐集本區近十年與性別相關的資料，涵蓋社會參與、婚姻家庭、教育文化及媒體等多個面向，旨在突破女性參與政治所面臨的無形障礙，提升其在決策層級的代表性，並將性別觀點納入公共政策的規劃與設計，以回應因性別差異所產生的多樣化需求。其中，推動托育公共化為當前優先課題，致力於打造便利且可負擔的生育與育兒環境，同時尊重各種家庭形式，消除對非傳統家庭的偏見與歧視。此外，教育與媒體作為社會觀念形塑的重要力量，應積極破除性別隔離與刻板印象，鼓勵學生依其興趣與能力自由發展，從而消弭性別偏見所帶來的限制與枷鎖。

摘要分析

社會參與

一、推行社區發展工作概況

(一)會員人數

本區 113 年底社區發展協會會員人數合計 2,738 人，男性為 1,394 人(占 50.91%)，女性為 1,344 人(占 49.09%)，男性社區發展協會會員人數多於女性社區發展協會會員人數 (如圖 1-1、表 1-1)。

(二)社區志願服務志工數

本區 113 年底社區志願服務志工人數合計 216 人，男性為 47 人(占 21.76%)，女性為 169 人(占 78.24%)，女性社區志願服務志工數多於男性社區志願服務志工數 (如圖 1-1、表 1-1)。

(三)監事人數

本區 113 年底社區發展協會理監事人數(不含理事長)合計 588 人，男性為 434 人(占 73.81%)，女性 154 人(占 26.19%)；理事長為男性者有 25 人(占 78.13%)，女性者有 7 人(占 21.88%)，男性理事長多於女性理事長 (如表 1-1)。

二、調解委員

本區 113 年底調解委員人數共 11 人，男性為 7 人(占 63.64%)，女性為 4 人(占 36.36%)，男性調解委員數高於女性調解委員數(如圖 1-2-1、表 1-2-1)。

(一)本區調解委員按學歷別分：

1.專科畢業

專科畢業男性人數為 1 人(占 50.00%)，女性人數為 1 人(占 50.00%)(如圖 1-2-2、表 1-2-2)。

2.高中(職)畢業

高中(職)畢業男性人數為 3 人(占 60.00%)，女性人數為 2 人(占 40.00%)(如圖 1-2-2、表 1-2-2)。

3.國(初)中以下畢業

國(初)中以下畢業男性人數為 3 人(占 75.00%)，女性人數為 1 人(占 25.00%)(如圖 1-2-2、表 1-2-2)。

(二)本區調解委員按年齡別分：

調解委員均為 50 歲以上，其中男性人數為 7 人(占 63.64%)，50 歲以上女性人數為 4 人(占 36.36%)(如圖 1-2-3、表 1-2-3)。

三、現有公務人員概況

本所 113 年底公務人員人數為 54 人，男性人數為 23 人(占 42.59%)，女性人數為 31 人(占 57.41%)。

(一)本所公務人員按官職等分：

1.薦任

薦任男性公務人員人數為 16 人(占 42.11%)，薦任女性公務人員人數為 22 人(占 57.89%)(如圖 1-3-1、表 1-3-1)。

2.委任

委任男性公務人員人數為 7 人(占 43.75%)，委任女性公務人員人數為 9 人(占 56.25%)(如圖 1-3-1、表 1-3-1)。

(二)本所公務人員按學歷別分：

1.碩士畢業

碩士畢業男性人數為 4 人(占 44.44%)，女性人數為 5 人(占 55.56%)(如圖 1-3-2、表 1-3-2)。

2.大學畢業(含軍警校有學位者)

大學畢業男性人數(含軍警校有學位者)為 11 人(占 36.67%)，女性人數為 19 人(占 63.33%)(如圖 1-3-2、表 1-3-2)。

3.專科畢業

專科畢業男性人數為 7 人(占 53.85%)，女性人數為 6 人(占 46.15%)(如圖

1-3-2、表 1-3-2)。

4.高中(職)畢業

高中(職)畢業男性人數為 1 人(占 50.00%)，女性人數為 1 人(占 50.00%)(如圖 1-3-2、表 1-3-2)。

(三)本所公務人員按年齡別分：

1.29 歲以下公務人員

29 歲以下男性人數為 1 人(占 50.00%)，29 歲以下女性人數為 1 人(占 50.00%)(如圖 1-3-3、表 1-3-3)。

2.30 到 49 歲之間公務人員

30 到 49 歲之間男性人數為 11 人(占 42.31%)，30 到 49 歲之間女性人數為 15 人(占 57.69%)(如圖 1-3-3、表 1-3-3)。

3.50 歲以上公務人員

50 歲以上男性人數為 11 人(占 42.31%)，50 歲以上女性人數為 15 人(占 57.69%)(如圖 1-3-3、表 1-3-3)。

四、志願服務志工

113 年底本區志願服務志工數共有 2,115 人，男性志工 653 人(占 30.87%)、女性志工 1,462 人(占 69.13%)，本區女性志願服務志工數多於男性志願服務志工數。

(一)環保志工

本區 113 年底環保志工人數為 1,819 人，男性為 508 人(占 27.93%)，女性人數為 1,311 人(占 72.07%)，女性環保志工人數多於男性環保志工人數(如圖 1-4、表 1-4)。

(二)愛鄰志工

本區 113 年底愛鄰志工人數為 263 人，男性為 140 人(占 53.23%)，女性人數為 123 人(占 46.77%)，男性愛鄰志工人數多於女性愛鄰志工人數(如圖 1-4、表 1-4)。

(三)民政志工

本區 113 年底民政志工人數為 33 人，男性為 5 人(占 15.15%)，女性人數為 28 人(占 84.85%)，女性民政志工人數多於男性民政志工人數(如圖 1-4、表 1-4)。

五、鄰長數

本區 113 年底鄰長人數為 496 人，男性為 312 人(占 62.90%)，女性為 184 人(占 37.10%)，男性鄰長數多於女性鄰長數(如圖 1-5、表 1-5)。

人口、婚姻與家庭

一、人口概況

本區 113 年底男性人口數 4 萬 6,077 人(占 50.91%)，女性人口數 4 萬 4,424 人(占 49.09%)，性比例(男/百女)為 103.72，性比例較上年底下降 0.07(如圖 3-1、表 3-1)。

二、人口年齡分配

本區 113 年底男性人口 0 至 14 歲、15 至 64 歲、65 歲以上者分別占 12.70%、71.18%及 16.12%，女性人口 0 至 14 歲、15 至 64 歲、65 歲以上者分別占 12.07%、68.79%及 19.13%(如圖 3-2、表 3-2)。

三、人口消長

本區 113 年男性粗出生率為 6.57‰，女性粗出生率為 6.50‰，出生嬰兒性比例(男/百女)為 104.86，出生嬰兒性比例較上年下降 4.94(如圖 3-3-1、表 3-3-1)。

本區 113 年男性粗死亡率為 8.93‰，女性粗死亡率為 7.23‰(如表 3-3-1)。

本區 113 年男性遷入率為 76.58‰，女性遷入率為 88.51‰，男性遷入率較上年上升 9.00 個千分點，女性遷入率較上年上升 10.61 個千分點(如圖 3-3-2、表 3-3-2)。

本區 113 年男性遷出率為 68.16‰，女性遷出率為 81.06‰，男性遷出率較上年上升 14.41 個千分點，女性遷出率較上年上升 15.31 個千分點(如圖 3-3-2、表 3-3-2)。

四、原住民概況

(一)原住民人口數

本區 113 年底現住男性原住民人口數共 477 人(占 49.84%)，女性原住民人口數共 480 人(占 50.16%)，原住民性比例(男/百女)為 99.38，性比例較上年底上升 1.87(如圖 3-4-1、表 3-4-1)。

(二)原住民族狀況

本區 113 年底原住民族以阿美族居大宗，阿美族 340 人，男性占 47.06%，女性占 52.94%；其次依序為排灣族 183 人，男性占 55.74%，女性占 44.26%；布農族 153 人，男性占 50.33%，女性占 49.67%；泰雅族 109 人，男性占 46.79%，

女性占 53.21%(如圖 3-4-2、表 3-4-2)。

五、婚姻狀況

本區 113 年底 15 歲以上男性人口數為 4 萬 226 人；15 歲以上女性人口數為 3 萬 9,060 人(如表 3-5)。

本區 113 年底 15 歲以上有偶人口數為 4 萬 635 人，有偶(不同性別)男性人口數為 2 萬 774 人(占 51.12%)、有偶(不同性別)女性人口數為 1 萬 9,801 人(占 48.73%)、有偶(相同性別)男性人口數為 12 人(占 0.03%)、有偶(相同性別)女性人口數為 48 人(占 0.12%)(如圖 3-5、表 3-5)。

六、身心障礙人口

本區 113 年底之男、女性身心障礙人口數分別為 3,026 人(占 56.90%)及 2,292 人(占 43.10%)，分別較去年底增加 81 人(2.75%)及增加 41 人(1.82%)(如圖 3-6、表 3-6)。

七、獨居老人概況

本區 113 年底之男、女性獨居老人(含具原住民身分)之人數分別為 72 人(占 39.78%)及 109 人(占 60.22%)(如圖 3-7-1、3-7-2，表 3-7-1、3-7-2)。男性人數較去年底增加 4 人(5.88%)，女性人數減少 6 人(-5.22%)。

(一)中(低)收入獨居老人(含具原住民身分)

中低收入獨居老人男、女性人數分別為 45 人(占 54.22%)及 38 人(占 45.78%)，男性人數較去年底增加 9 人(25.00%)，女性人數與去年相同(如圖 3-7-1、表 3-7-1)。

(二)一般獨居老人(含具原住民身分)

一般獨居老男、女性人數分別為 27 人(占 27.55%)及為 71 人(占 72.45%)，男性人數較去年底減少 5 人(-15.63%)，女性人數減少 6 人(-7.79%)(如圖 3-7-2、表 3-7-2)。

八、申請急難救助概況

本區 113 年申請急難救助之民眾(含原住民身分)男性人數為 24 人(占 75.00%)，女性人數為 8 人(占 25.00%)(如圖 3-8、表 3-8)。

九、申請特殊境遇家庭扶助服務概況

(一)申請特殊境遇家庭扶助服務人數

本區 113 年特殊境遇家庭扶助服務，扶助男性民眾數為 15 人(占 7.18%)，扶助女性民眾數為 194 人(占 92.82%)；觀察本國籍民眾(含原住民身分)：扶助女性民眾數為 15 人(占 7.25%)，扶助女性民眾數為 192 人(占 92.75%)(如圖 3-9-1、表 3-9-1)。

(二)申請特殊境遇家庭扶助服務扶助金額

本區 113 年特殊境遇家庭扶助服務，扶助男性民眾金額為 23 萬 313 元(占 9.31%)，扶助女性民眾金額為 224 萬 3,796 元(占 90.69%)；

觀察本國籍民眾(含原住民身分)：扶助男性民眾金額為 23 萬 313 元(占 9.35%)，扶助女性民眾金額為 223 萬 2,808 元(占 90.65%)(如圖 3-9-2、表 3-9-2)。

十、特殊境遇家庭概況

本區 113 年特殊境遇家庭之男性申請人數為 7 人(占 6.73%)，女性申請人數為 97 人(占 93.27%)(如表 3-10)。

扶養之子女男性人數為 58 人(占 47.93%)，女性人數為 63 人(占 52.07%)(如圖 3-10、表 3-10)。

十一、原住民低收入戶及身心障礙者

(一)原住民低收入戶者

本區 113 年底之原住民低收入戶男性人數為 31 人(占 68.89%)，女性人數為 14 人(占 31.11%)(如圖 3-11、表 3-11)。

(二)原住民身心障礙者

本區 113 年底之原住民身心障礙者男性人數為 11 人(占 57.89%)，女性人數為 8 人(占 42.11%)(如表 3-11)。

十二、低收入戶

(一)低收入戶戶數

本區 113 年底之低收入戶戶數(以戶長為統計對象)男性為 430 戶(占 61.43%)，

女性為 270 戶(占 38.57%)，男、女性分別較上年底減少 3 戶(-0.69%)及較上年底增加 4 戶(1.50%)(如圖 3-12-1、表 3-12-1~4)。

(二)低收入戶人數

本區 113 年底之低收入戶人數男性為 822 人(占 55.62%)，女性為 656 人(占 44.38%)，男、女性分別較上年底減少 36 人(-4.20%)及較上年底減少 16 人(-2.38%)(如圖 3-12-2、表 3-12-2~4)。

十三、中低收入戶

(一)中低收入戶戶數

本區 113 年底之中低收入戶戶數(以戶長為統計對象)男性為 234 戶(占 49.37%)，女性為 240 戶(占 50.63%)，男、女性分別較上年底減少 7 戶(-2.90%)及增加 3 戶(1.27%)(如圖 3-13-1、表 3-13-1)。

(二)中低收入戶人數

本區 113 年底之中低收入戶人數男性為 602 人(占 49.92%)，女性為 604 人(占 50.08%)，男、女性分別較上年底增加 53 人(9.65%)及減少 15 人(-2.42%)(如圖 3-13-2、表 3-13-2)。

教育、媒體與文化

一、15 歲以上人口教育程度

(一)識字率

本區 113 年底 15 歲以上現住男、女性識字率分別為 99.81%及 97.93%，男性識字率高出女性識字率 1.88 個百分點。與上年底比較，男性識字率增加 0.03 個百分點；女性識字率增加 0.21 個百分點(如圖 4-1-1、表 4-1-1)。

(二)受大學以上教育

本區 113 年底 15 歲以上現住男、女性受大學以上教育分別占全區人口比率為 35.55%及 35.41%，男性受大學以上教育高出女性受大學以上教育 0.14 個百分點。與上年底比較，男性受大學以上教育增加 0.92 個百分點；女性受大學以上教育增加 0.78 個百分點(如圖 4-1-2、表 4-1-2)。

二、國小教育

(一)教師人數

本區 113 學年度國小教師男、女性人數分別為 123 人(占 30.52%)及 280 人(占 69.48%)(如表 4-2-1)。

(二)學生人數

本區 113 學年度國小學生男、女性人數分別為 2,631 人(占 52.43%)及 2,387 人(占 47.57%)(如圖 4-2-1、表 4-2-1)。

(三)原住民學生人數

本區 113 學年度國小原住民學生人數男、女性人數分別為 60 人(占 56.07 %)及 47 人(占 43.93 %)(如圖 4-2-2、表 4-2-2)。

(四)新住民子女學生人數

本區 113 學年度國小新住民子女學生人數男、女性人數分別為 150 人(占 55.97 %)及 118 人(占 44.03 %)(如圖 4-2-2、表 4-2-2)。

三、國中教育

(一)教師人數

本區 113 學年度國中教師男、女性人數分別為 71 人(占 32.42%)及 148 人(占 67.58%)(如表 4-3-1)。

(二)學生人數

本區 113 學年度國中學生男、女性人數分別為 1,022 人(占 51.38%)及 967 人(占 48.62%)(如表 4-3-1)。

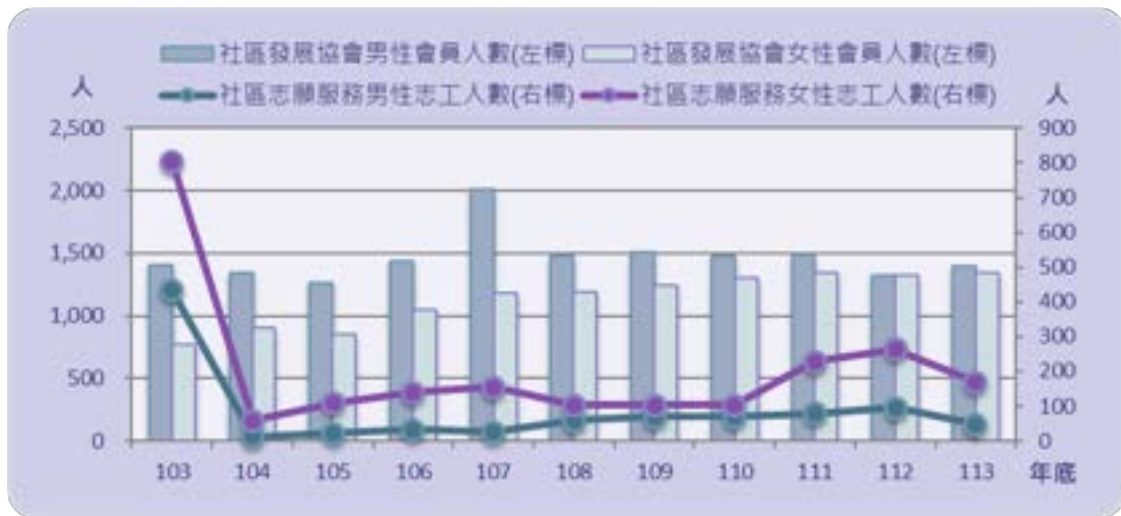
(三)原住民學生人數

本區 113 學年度國中原住民學生人數男、女性人數分別為 23 人(占 65.71 %)及 12 人(占 34.29 %)(如圖 4-3-2、表 4-3-2)。

(四)新住民子女學生人數

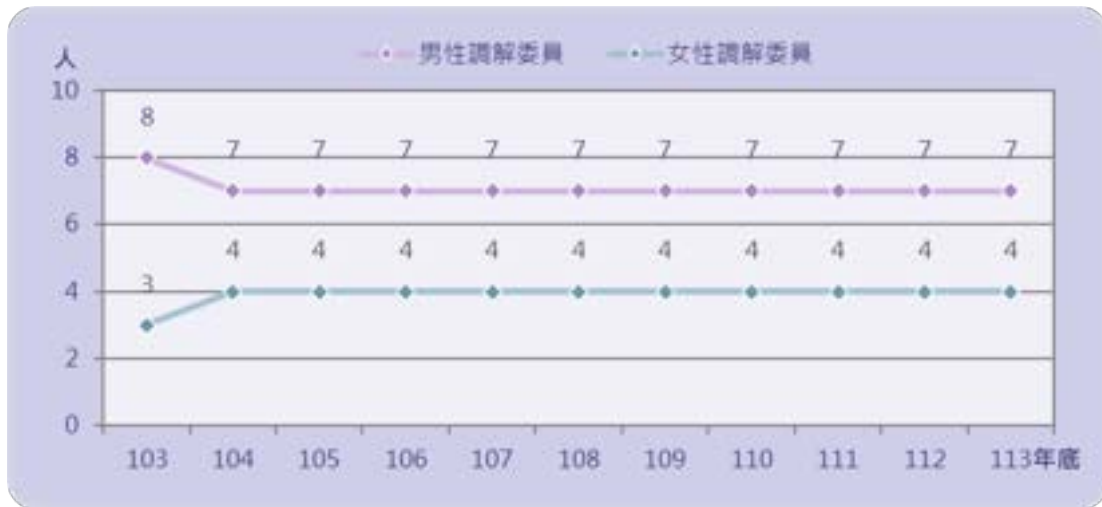
本區 113 學年度國中新住民子女學生人數男、女性人數分別為 62 人(占 50.82%)及 60 人(占 49.18%)(如圖 4-3-2、表 4-3-2)。

1-1. 推行社區發展工作概況



| 項目 | 1-1.推行社區發展工作概況 | | | | | | | | | |
|------|----------------|---------|---------------|---------------|--------|--------|-------------|-------------|-------------|-------------|
| | 理監事人數 | | | | | | 社區發展協會會員數 | | 社區志願服務志工數 | |
| | 理事長 | | 理事(不含理事長) | | 監事 | | 男 | 女 | 男 | 女 |
| | 男 | 女 | 男 | 女 | 男 | 女 | | | | |
| 單位 | 人 | 人 | 人 | 人 | 人 | 人 | 人 | 人 | 人 | 人 |
| 103年 | 28 | 4 | 377 | 56 | 119 | 35 | 1,402 | 771 | 433 | 802 |
| 104年 | 28 | 4 | 378 | 55 | 120 | 34 | 1,348 | 908 | 12 | 58 |
| 105年 | 27 | 3 | 343 | 62 | 112 | 34 | 1,267 | 856 | 22 | 108 |
| 106年 | 29 | 3 | 365 | 68 | 121 | 35 | 1,435 | 1,050 | 32 | 140 |
| 107年 | 30 | 2 | 361 | 72 | 119 | 37 | 2,011 | 1,181 | 25 | 155 |
| 108年 | 30 | 2 | 353 | 74 | 119 | 35 | 1,474 | 1,187 | 58 | 102 |
| 109年 | 30 | 2 | 346 | 86 | 114 | 40 | 1,508 | 1,244 | 69 | 103 |
| 110年 | 30 | 2 | 374 | 89 | 114 | 40 | 1,481 | 1,306 | 69 | 103 |
| 111年 | 27 | 5 | 336 | 99 | 108 | 46 | 1,493 | 1,341 | 79 | 229 |
| 112年 | 25 | 7 | 328 | 108 | 106 | 46 | 1,319 | 1,328 | 95 | 264 |
| 113年 | 25 | 7 | 328 | 108 | 106 | 46 | 1,394 | 1,344 | 47 | 169 |
| 資料區間 | 年底 | 年底 | 年底 | 年底 | 年底 | 年底 | 年底 | 年底 | 年底 | 年底 |
| 計算方式 | 男性理事長人數 | 女性理事長人數 | 男性理事(不含理事長)人數 | 女性理事(不含理事長)人數 | 男性監事人數 | 女性監事人數 | 男性社區發展協會會員數 | 女性社區發展協會會員數 | 男性社區志願服務志工數 | 女性社區志願服務志工數 |
| 資料來源 | 本所社會課 | | | | | | | | | |
| 備註 | 11140-01-01-3 | | | | | | | | | |

1-2-1. 調解委員



| 項目 | 1-2-1.調解委員 | |
|------|------------|---------|
| | 調解委員 | |
| | 男 | 女 |
| 單位 | 人 | 人 |
| 103年 | 8 | 3 |
| 104年 | 7 | 4 |
| 105年 | 7 | 4 |
| 106年 | 7 | 4 |
| 107年 | 7 | 4 |
| 108年 | 7 | 4 |
| 109年 | 7 | 4 |
| 110年 | 7 | 4 |
| 111年 | 7 | 4 |
| 112年 | 7 | 4 |
| 113年 | 7 | 4 |
| 資料區間 | 年底 | 年底 |
| 計算方式 | 男性調解委員數 | 女性調解委員數 |
| 資料來源 | 本所民政課 | |
| 備註 | | |

1-2-2.現有職員概況—按學歷別分



| 項目 | 1-2-2.調解委員 | | | | | | | | | | | | |
|------|---------------------|---------------------|---------------------|---------------------|---|---|---------------------|---------------------|----------------------------|----------------------------|------------------------------|------------------------------|----|
| | 教育程度別 | | | | | | | | | | | | |
| | 研究(院)所 | | | | 大學畢業 (含軍警校有學位者) | | 專科畢業 | | 高中(職)畢業 | | 國(初)中以下 | | |
| | 博士 | | 碩士 | | 男 | 女 | 男 | 女 | 男 | 女 | 男 | 女 | |
| | 男 | 女 | 男 | 女 | | | | | | | | | |
| 單位 | 人 | 人 | 人 | 人 | 人 | 人 | 人 | 人 | 人 | 人 | 人 | 人 | |
| 103年 | - | - | - | - | - | - | - | 1 | 1 | 4 | 2 | 3 | - |
| 104年 | - | - | - | - | - | - | - | 1 | 1 | 4 | 2 | 3 | - |
| 105年 | - | - | - | - | - | - | - | 1 | 1 | 3 | 2 | 3 | 1 |
| 106年 | - | - | - | - | - | - | - | 1 | 1 | 3 | 2 | 3 | 1 |
| 107年 | - | - | - | - | - | - | - | 1 | 1 | 3 | 2 | 3 | 1 |
| 108年 | - | - | - | - | - | - | - | 1 | 1 | 3 | 2 | 3 | 1 |
| 109年 | - | - | - | - | - | - | - | 1 | 1 | 3 | 2 | 3 | 1 |
| 110年 | - | - | - | - | - | - | - | 1 | 1 | 3 | 2 | 3 | 1 |
| 111年 | - | - | - | - | - | - | - | 1 | 1 | 3 | 2 | 3 | - |
| 112年 | - | - | - | - | - | - | - | 1 | 1 | 3 | 2 | 3 | 1 |
| 113年 | - | - | - | - | - | - | - | 1 | 1 | 3 | 2 | 3 | 1 |
| 資料區間 | 年底 | 年底 | 年底 | 年底 | 年底 | 年底 | 年底 | 年底 | 年底 | 年底 | 年底 | 年底 | 年底 |
| 計算方式 | 男性博士 畢業調解 委員數 | 女性博士 畢業調解 委員數 | 男性碩士 畢業調解 委員數 | 女性碩士 畢業調解 委員數 | 男性大學 畢業(含 軍警校有 學位者) 調解委員 數 | 女性大學 畢業(含 軍警校有 學位者) 調解委員 數 | 男性專科 畢業調解 委員數 | 女性專科 畢業調解 委員數 | 男性高中 (職)畢業 調解委員 數 | 女性高中 (職)畢業 調解委員 數 | 男性國 (初)中以下 學歷調 解委員數 | 女性國 (初)中以下 學歷調 解委員數 | |
| 資料來源 | 本所民政課 | | | | | | | | | | | | |
| 備註 | | | | | | | | | | | | | |

1-2-3.現有職員概況—按年齡別分



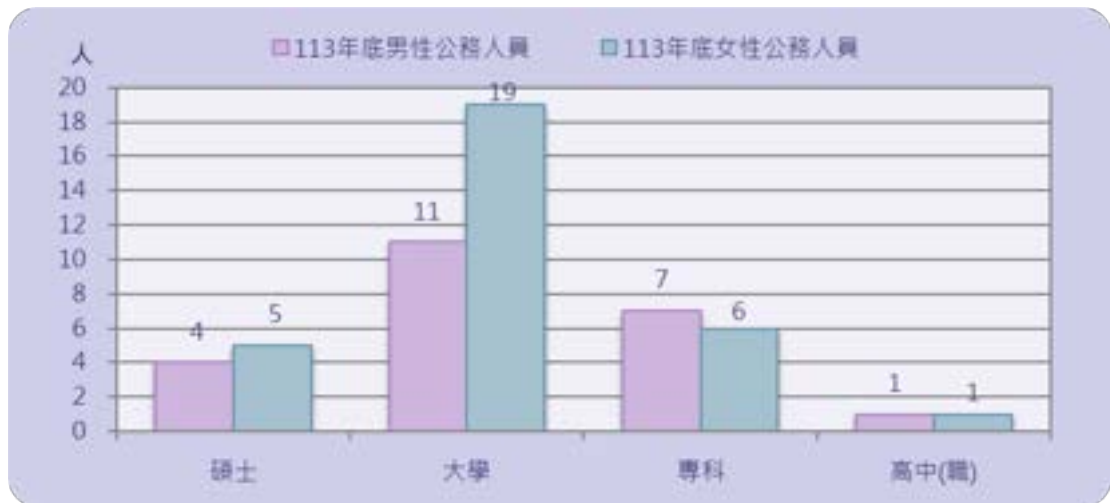
| 項目 | 1-2-3.調解委員 | | | | | |
|------|--------------|--------------|---------------|---------------|--------------|--------------|
| | 年齡別 | | | | | |
| | 29歲以下 | | 30-49歲 | | 50歲以上 | |
| | 男 | 女 | 男 | 女 | 男 | 女 |
| 單位 | 人 | 人 | 人 | 人 | 人 | 人 |
| 103年 | - | - | 2 | 1 | 6 | 2 |
| 104年 | - | - | 2 | 1 | 6 | 2 |
| 105年 | - | - | 2 | 1 | 5 | 3 |
| 106年 | - | - | 2 | - | 5 | 4 |
| 107年 | - | - | 2 | - | 5 | 4 |
| 108年 | - | - | 1 | - | 6 | 4 |
| 109年 | - | - | 1 | - | 6 | 4 |
| 110年 | - | - | - | - | 7 | 4 |
| 111年 | - | - | - | - | 8 | 3 |
| 112年 | - | - | - | - | 7 | 4 |
| 113年 | - | - | - | - | 7 | 4 |
| 資料區間 | 年底 | 年底 | 年底 | 年底 | 年底 | 年底 |
| 計算方式 | 男性29歲以下調解委員數 | 女性29歲以下調解委員數 | 男性30-49歲調解委員數 | 女性30-49歲調解委員數 | 男性50歲以上調解委員數 | 女性50歲以上調解委員數 |
| 資料來源 | 本所民政課 | | | | | |
| 備註 | | | | | | |

1-3-1. 現有職員概況—按官等別分



| 項目 | 1-3-1.公務人員概況 | | | | | | | | | | | |
|------|--------------|----------|----------|----------|-----------|-----------|-----------|-----------|-----------|-----------|-----------|-----------|
| | 官等別 | | | | | | | | | | | |
| | 民選首長 | | 政務人員 | | 簡任 | | 薦任 | | 委任 | | 雇員 | |
| | 男 | 女 | 男 | 女 | 男 | 女 | 男 | 女 | 男 | 女 | 男 | 女 |
| 單位 | 人 | 人 | 人 | 人 | 人 | 人 | 人 | 人 | 人 | 人 | 人 | 人 |
| 103年 | - | - | - | - | - | - | 24 | 18 | 8 | 24 | - | - |
| 104年 | - | - | - | - | - | - | 19 | 18 | 9 | 20 | - | - |
| 105年 | - | - | - | - | - | - | 20 | 22 | 7 | 15 | - | - |
| 106年 | - | - | - | - | - | - | 18 | 22 | 9 | 15 | - | - |
| 107年 | - | - | - | - | - | - | 18 | 21 | 10 | 14 | - | - |
| 108年 | - | - | - | - | - | - | 16 | 23 | 10 | 15 | - | - |
| 109年 | - | - | - | - | - | - | 16 | 24 | 9 | 14 | - | - |
| 110年 | - | - | - | - | - | - | 15 | 23 | 8 | 13 | - | - |
| 111年 | - | - | - | - | - | - | 16 | 25 | 9 | 11 | - | - |
| 112年 | - | - | - | - | - | - | 17 | 24 | 10 | 11 | - | - |
| 113年 | - | - | - | - | - | - | 16 | 22 | 7 | 9 | - | - |
| 資料區間 | 年底 | 年底 | 年底 | 年底 | 年底 | 年底 | 年底 | 年底 | 年底 | 年底 | 年底 | 年底 |
| 計算方式 | 男性民選首長人數 | 女性民選首長人數 | 男性政務人員人數 | 女性政務人員人數 | 男性簡任公務人員數 | 女性簡任公務人員數 | 男性薦任公務人員數 | 女性薦任公務人員數 | 男性委任公務人員數 | 女性委任公務人員數 | 男性雇員公務人員數 | 女性雇員公務人員數 |
| 資料來源 | 本所人事室 | | | | | | | | | | | |
| 備註 | | | | | | | | | | | | |

1-3-2.現有職員概況—按學歷別分



| 項目 | 1-3-2.公務人員概況 | | | | | | | | | | | |
|------|---------------------|---------------------|---------------------|---------------------|---------------------|---------------------|---------------------|---------------------|----------------------------|----------------------------|------------------------------|------------------------------|
| | 教育程度別 | | | | | | | | | | | |
| | 研究(院)所 | | | | 大學畢業 (含軍警校有學位者) | | 專科畢業 | | 高中(職)畢業 | | 國(初)中以下 | |
| | 博士 | | 碩士 | | 男 | 女 | 男 | 女 | 男 | 女 | 男 | 女 |
| | 男 | 女 | 男 | 女 | | | | | | | | |
| 單位 | 人 | 人 | 人 | 人 | 人 | 人 | 人 | 人 | 人 | 人 | 人 | 人 |
| 103年 | - | - | 3 | 1 | 9 | 16 | 14 | 16 | 6 | 9 | - | - |
| 104年 | - | - | 3 | 1 | 10 | 15 | 11 | 15 | 4 | 7 | - | - |
| 105年 | - | - | 4 | 2 | 8 | 16 | 12 | 12 | 3 | 7 | - | - |
| 106年 | - | - | 5 | 2 | 8 | 16 | 11 | 13 | 3 | 6 | - | - |
| 107年 | - | - | 6 | 2 | 10 | 16 | 10 | 11 | 2 | 6 | - | - |
| 108年 | - | - | 6 | 5 | 10 | 16 | 8 | 12 | 2 | 5 | - | - |
| 109年 | - | - | 6 | 5 | 9 | 17 | 8 | 12 | 2 | 4 | - | - |
| 110年 | - | - | 4 | 5 | 9 | 17 | 9 | 10 | 1 | 4 | - | - |
| 111年 | - | - | 4 | 6 | 10 | 21 | 9 | 6 | 2 | 3 | - | - |
| 112年 | - | - | 4 | 6 | 12 | 21 | 9 | 6 | 2 | 2 | - | - |
| 113年 | - | - | 4 | 5 | 11 | 19 | 7 | 6 | 1 | 1 | - | - |
| 資料區間 | 年底 | 年底 | 年底 | 年底 | 年底 | 年底 | 年底 | 年底 | 年底 | 年底 | 年底 | 年底 |
| 計算方式 | 男性博士 畢業公務 人員數 | 女性博士 畢業公務 人員數 | 男性碩士 畢業公務 人員數 | 女性碩士 畢業公務 人員數 | 男性大學 畢業公務 人員數 | 女性大學 畢業公務 人員數 | 男性專科 畢業公務 人員數 | 女性專科 畢業公務 人員數 | 男性高中 (職)畢業 公務人員 數 | 女性高中 (職)畢業 公務人員 數 | 男性國 (初)中以下 學歷公務 人員數 | 女性國 (初)中以下 學歷公務 人員數 |
| 資料來源 | 本所人事室 | | | | | | | | | | | |
| 備註 | | | | | | | | | | | | |

1-3-3. 現有職員概況—按年齡別分



| 項目 | 1-3-3.公務人員概況 | | | | | |
|------|--------------|--------------|---------------|---------------|--------------|--------------|
| | 年齡別 | | | | | |
| | 29歲以下 | | 30-49歲 | | 50歲以上 | |
| | 男 | 女 | 男 | 女 | 男 | 女 |
| 單位 | 人 | 人 | 人 | 人 | 人 | 人 |
| 103年 | 1 | 2 | 15 | 28 | 16 | 12 |
| 104年 | 2 | 1 | 9 | 20 | 17 | 17 |
| 105年 | 1 | - | 11 | 23 | 15 | 14 |
| 106年 | - | - | 13 | 21 | 14 | 16 |
| 107年 | - | - | 13 | 19 | 15 | 16 |
| 108年 | - | 1 | 11 | 16 | 15 | 21 |
| 109年 | - | 3 | 11 | 15 | 14 | 20 |
| 110年 | - | 2 | 9 | 12 | 14 | 22 |
| 111年 | 1 | 3 | 11 | 17 | 13 | 16 |
| 112年 | 2 | 2 | 11 | 15 | 14 | 18 |
| 113年 | 1 | 1 | 11 | 15 | 11 | 15 |
| 資料區間 | 年底 | 年底 | 年底 | 年底 | 年底 | 年底 |
| 計算方式 | 男性29歲以下公務人員數 | 女性29歲以下公務人員數 | 男性30-49歲公務人員數 | 女性30-49歲公務人員數 | 男性50歲以上公務人員數 | 女性50歲以上公務人員數 |
| 資料來源 | 本所人事室 | | | | | |
| 備註 | | | | | | |

1-4. 志願服務志工數



| 項目 | 1-4.志願服務志工數 | | | | | |
|------|-------------|-------------|-------------|-------------|-------------|-------------|
| | 環保志工 | | 愛鄰志工 | | 民政志工 | |
| | 男 | 女 | 男 | 女 | 男 | 女 |
| 單位 | 人 | 人 | 人 | 人 | 人 | 人 |
| 103年 | - | - | - | - | 2 | 30 |
| 104年 | - | - | - | - | 2 | 33 |
| 105年 | - | - | - | - | 4 | 31 |
| 106年 | 450 | 1,208 | 153 | 102 | 4 | 32 |
| 107年 | 480 | 1,180 | 165 | 102 | 4 | 32 |
| 108年 | 499 | 1,266 | 141 | 113 | 4 | 32 |
| 109年 | 808 | 987 | 141 | 115 | 4 | 31 |
| 110年 | 514 | 1,275 | 143 | 114 | 4 | 30 |
| 111年 | 519 | 1,270 | 141 | 116 | 5 | 31 |
| 112年 | 510 | 1,279 | 141 | 121 | 5 | 29 |
| 113年 | 508 | 1,311 | 140 | 123 | 5 | 28 |
| 資料區間 | 年底 | 年底 | 年底 | 年底 | 年底 | 年底 |
| 計算方式 | 男性環保志願服務志工數 | 女性環保志願服務志工數 | 男性愛鄰志願服務志工數 | 女性愛鄰志願服務志工數 | 男性民政志願服務志工數 | 女性民政志願服務志工數 |
| 資料來源 | 本所民政課 | | | | | |
| 備註 | | | | | | |

1-5. 鄰長數



| 項目 | 1-5. 鄰長數 | |
|------|----------|-------|
| | 鄰長數 | |
| | 男 | 女 |
| 單位 | 人 | 人 |
| 103年 | 404 | 166 |
| 104年 | 404 | 166 |
| 105年 | 400 | 170 |
| 106年 | 351 | 145 |
| 107年 | 350 | 146 |
| 108年 | 335 | 161 |
| 109年 | 334 | 162 |
| 110年 | 330 | 166 |
| 111年 | 316 | 180 |
| 112年 | 311 | 185 |
| 113年 | 312 | 184 |
| 資料區間 | 年底 | 年底 |
| 計算方式 | 男性鄰長數 | 女性鄰長數 |
| 資料來源 | 本所民政課 | |
| 備註 | | |

3-1. 人口概況



| 3-1.人口概況 | | | |
|----------|----------|--------|-----------|
| 項目 | 人口數 | | 人口性比例 |
| | 男 | 女 | |
| 單位 | 人 | 人 | 男/百女 |
| 103年 | 44,233 | 41,724 | 106.01 |
| 104年 | 44,291 | 41,855 | 105.82 |
| 105年 | 44,343 | 42,007 | 105.56 |
| 106年 | 44,356 | 42,064 | 105.45 |
| 107年 | 44,538 | 42,324 | 105.23 |
| 108年 | 44,816 | 42,771 | 104.78 |
| 109年 | 44,923 | 43,086 | 104.26 |
| 110年 | 45,124 | 43,242 | 104.35 |
| 111年 | 45,320 | 43,627 | 103.88 |
| 112年 | 45,798 | 44,126 | 103.79 |
| 113年 | 46,077 | 44,424 | 103.72 |
| 資料區間 | 年底 | 年底 | 年底 |
| 計算方式 | 分子 | 女性人口數 | 男性人口數*100 |
| | 分母 | | 女性人口數 |
| 資料來源 | 清水區戶政事務所 | | |
| 備註 | | | |

3-2. 人口年齡分配



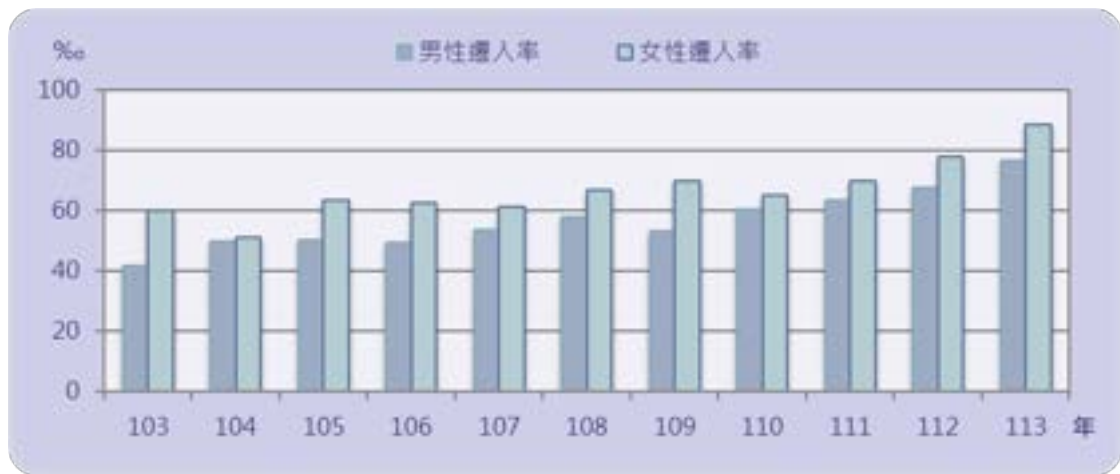
| 3-2. 人口年齡分配 | | | | | | | | | | | | | |
|-------------|-----------|---------|-------------|----------|-----------|---------|-----------|-------------|-------------|--------------|--------------|-------------|-------------|
| 項目 | 人口結構 | | | | | | 人口結構比 | | | | | | |
| | 幼年(0-14歲) | | 青壯年(15-64歲) | | 老年(65歲以上) | | 幼年(0-14歲) | | 青壯年(15-64歲) | | 老年(65歲以上) | | |
| | 男 | 女 | 男 | 女 | 男 | 女 | 男 | 女 | 男 | 女 | 男 | 女 | |
| 單位 | 人 | 人 | 人 | 人 | 人 | 人 | % | % | % | % | % | % | |
| 103年 | 6,775 | 6,218 | 32,709 | 29,980 | 4,749 | 5,526 | 15 | 15 | 74 | 72 | 10.74 | 13.24 | |
| 104年 | 6,563 | 6,015 | 32,778 | 30,074 | 4,950 | 5,766 | 14.82 | 14.37 | 74.01 | 71.85 | 11.18 | 13.78 | |
| 105年 | 6,472 | 5,937 | 32,677 | 30,015 | 5,194 | 6,055 | 14.60 | 14.13 | 73.69 | 71.45 | 11.71 | 14.41 | |
| 106年 | 6,326 | 5,789 | 32,556 | 29,957 | 5,474 | 6,318 | 14.26 | 13.76 | 73.40 | 71.22 | 12.34 | 15.02 | |
| 107年 | 6,285 | 5,749 | 32,497 | 29,935 | 5,756 | 6,640 | 14.11 | 13.58 | 72.96 | 70.73 | 12.92 | 15.69 | |
| 108年 | 6,190 | 5,692 | 32,571 | 30,061 | 6,055 | 7,018 | 13.81 | 13.31 | 72.68 | 70.28 | 13.51 | 16.41 | |
| 109年 | 6,042 | 5,634 | 32,568 | 30,126 | 6,313 | 7,326 | 13.45 | 13.08 | 72.50 | 69.92 | 14.05 | 17.00 | |
| 110年 | 5,971 | 5,507 | 32,546 | 30,123 | 6,607 | 7,612 | 13.23 | 12.74 | 72.13 | 69.66 | 14.64 | 17.60 | |
| 111年 | 5,881 | 5,471 | 32,663 | 30,291 | 6,776 | 7,865 | 12.98 | 12.54 | 72.07 | 69.43 | 14.95 | 18.03 | |
| 112年 | 5,870 | 5,440 | 32,879 | 30,535 | 7,049 | 8,151 | 12.82 | 12.33 | 71.79 | 69.20 | 15.39 | 18.47 | |
| 113年 | 5,851 | 5,364 | 32,797 | 30,560 | 7,429 | 8,500 | 12.70 | 12.07 | 71.18 | 68.79 | 16.12 | 19.13 | |
| 資料區間 | 年底 | 年底 | 年底 | 年底 | 年底 | 年底 | 年底 | 年底 | 年底 | 年底 | 年底 | 年底 | 年底 |
| 計算方式 | 分子 | 男性幼年人口數 | 女性幼年人口數 | 男性青壯年人口數 | 女性青壯年人口數 | 男性老年人口數 | 女性老年人口數 | 男性幼年人口數*100 | 女性幼年人口數*100 | 男性青壯年人口數*100 | 女性青壯年人口數*100 | 男性老年人口數*100 | 女性老年人口數*100 |
| | 分母 | 男性人口數 | 女性人口數 | 男性人口數 | 女性人口數 | 男性人口數 | 女性人口數 | 男性人口數 | 女性人口數 | 男性人口數 | 女性人口數 | 男性人口數 | 女性人口數 |
| 資料來源 | 清水區戶政事務所 | | | | | | | | | | | | |
| 備註 | | | | | | | | | | | | | |

3-3-1. 人口消長



| 3-3-1.人口消長 | | | | | | | | | |
|------------|----------|-----------------|---------|-----------------|-------------|-----------------|-----------------|---------|---------|
| 項目 | 出生登記 | | | | 出生嬰兒 性比例 | 死亡登記 | | | |
| | 男 | | 女 | | | 男 | | 女 | |
| | 出生數 | 粗出生率 | 出生數 | 粗出生率 | | 死亡數 | 粗死亡率 | 死亡數 | 粗死亡率 |
| 單位 | 人 | ‰ | 人 | ‰ | 男/百女 | 人 | ‰ | 人 | ‰ |
| 103年 | 427 | 9.65 | 384 | 9.20 | 111.20 | 351 | 7.93 | 252 | 6.04 |
| 104年 | 413 | 9.33 | 352 | 8.42 | 117.33 | 363 | 8.20 | 225 | 5.38 |
| 105年 | 399 | 9.00 | 366 | 8.73 | 109.02 | 374 | 8.44 | 270 | 6.44 |
| 106年 | 394 | 8.88 | 337 | 8.02 | 116.91 | 362 | 8.16 | 270 | 6.42 |
| 107年 | 376 | 8.46 | 324 | 7.68 | 116.05 | 379 | 8.53 | 288 | 6.83 |
| 108年 | 360 | 8.06 | 319 | 7.50 | 112.85 | 377 | 8.44 | 242 | 5.69 |
| 109年 | 322 | 7.18 | 312 | 7.27 | 103.21 | 396 | 8.83 | 276 | 6.43 |
| 110年 | 318 | 7.06 | 283 | 6.56 | 112.37 | 398 | 8.84 | 305 | 7.07 |
| 111年 | 315 | 6.97 | 283 | 6.52 | 111.31 | 485 | 10.72 | 371 | 8.54 |
| 112年 | 325 | 7.13 | 296 | 6.75 | 109.80 | 477 | 10.47 | 330 | 7.52 |
| 113年 | 302 | 6.57 | 288 | 6.50 | 104.86 | 410 | 8.93 | 320 | 7.23 |
| 資料區間 | 年 | 年 | 年 | 年 | 年 | 年 | 年 | 年 | 年 |
| 計算方式 | 分子 | 男性出生人數 *1000 | 女性出生人數 | 女性出生人數 *1000 | 男性出生人數*100 | 男性死亡人數 *1000 | 女性死亡人數 *1000 | 男性死亡人數 | 女性死亡人數 |
| | 分母 | 男性年中人口數 | 女性年中人口數 | 女性年中人口數 | 女性出生人數 | 男性年中人口數 | 女性年中人口數 | 男性年中人口數 | 女性年中人口數 |
| 資料來源 | 清水區戶政事務所 | | | | | | | | |
| 備註 | | | | | | | | | |

3-3-2. 人口消長



| 3-3-2.人口消長 | | | | | | | | | | | | | |
|------------|-----------------------|----------|------------|--------------------------|----------|------------|--------------------------|----------|------------|--------------------------|----------|------------|--------------------------|
| 項目 | 遷入登記 | | | | | | 遷出登記 | | | | | | |
| | 男 | | | 女 | | | 男 | | | 女 | | | |
| | 遷入數 | 區內住址變更人數 | 遷入率 | 遷入數 | 區內住址變更人數 | 遷入率 | 遷出數 | 區內住址變更人數 | 遷出率 | 遷出數 | 區內住址變更人數 | 遷出率 | |
| 單位 | 人 | 人 | % | 人 | 人 | % | 人 | 人 | % | 人 | 人 | % | |
| 103年 | 937 | 901 | 41.52 | 1,174 | 949 | 59.88 | 1,081 | 901 | 44.77 | 1,342 | 949 | 54.88 | |
| 104年 | 1,053 | 1,153 | 49.84 | 1,390 | 1,253 | 50.86 | 1,045 | 1,153 | 49.66 | 1,386 | 1,253 | 63.15 | |
| 105年 | 1,065 | 1,152 | 50.03 | 1,390 | 1,222 | 63.25 | 1,038 | 1,152 | 49.42 | 1,334 | 1,222 | 60.96 | |
| 106年 | 1,053 | 1,132 | 49.27 | 1,377 | 1,190 | 62.29 | 1,072 | 1,132 | 49.70 | 1,387 | 1,190 | 61.31 | |
| 107年 | 1,221 | 1,163 | 53.64 | 1,600 | 1,218 | 61.07 | 1,036 | 1,163 | 49.47 | 1,376 | 1,218 | 61.48 | |
| 108年 | 1,318 | 1,267 | 57.86 | 1,687 | 1,278 | 66.79 | 1,023 | 1,267 | 51.26 | 1,317 | 1,278 | 60.99 | |
| 109年 | 1,317 | 1,057 | 52.91 | 1,642 | 1,156 | 69.69 | 1,136 | 1,057 | 48.88 | 1,363 | 1,156 | 58.68 | |
| 110年 | 1,554 | 1,162 | 60.32 | 1,794 | 1,222 | 65.18 | 1,273 | 1,162 | 54.08 | 1,616 | 1,222 | 65.75 | |
| 111年 | 1,746 | 1,119 | 63.35 | 2,119 | 1,215 | 69.87 | 1,380 | 1,119 | 55.26 | 1,646 | 1,215 | 65.87 | |
| 112年 | 1,933 | 1,146 | 67.58 | 2,177 | 1,241 | 77.90 | 1,303 | 1,146 | 53.75 | 1,644 | 1,241 | 65.75 | |
| 113年 | 1,960 | 1,558 | 76.58 | 2,303 | 1,616 | 88.51 | 1,573 | 1,558 | 68.16 | 1,973 | 1,616 | 81.06 | |
| 資料區間 | 年 | 年 | 年 | 年 | 年 | 年 | 年 | 年 | 年 | 年 | 年 | 年 | |
| 計算方式 | 分子 | 男性遷入人數 | 男性區內住址變更人數 | (男性遷入人數+男性區內住址變更人數)*1000 | 女性遷入人數 | 女性區內住址變更人數 | (女性遷入人數+女性區內住址變更人數)*1000 | 男性遷出人數 | 男性區內住址變更人數 | (男性遷出人數+男性區內住址變更人數)*1000 | 女性遷出人數 | 女性區內住址變更人數 | (女性遷出人數+女性區內住址變更人數)*1000 |
| | 分母 | | | 男性年中人口數 | | | 女性年中人口數 | | | 男性年中人口數 | | | 女性年中人口數 |
| 資料來源 | 清水區戶政事務所 | | | | | | | | | | | | |
| 備註 | 遷入區內住址變更人數=遷出區內住址變更人數 | | | | | | | | | | | | |

3-4-1. 原住民概況



| 3-4-1. 原住民概況 | | | | | | |
|--------------|----------------|------------|-------|------------|---------|--------------|
| 項目 | 原住民人口數按總類別及性別分 | | | | 原住民性別比例 | |
| | 平地原住民 | | 山地原住民 | | | |
| | 男 | 女 | 男 | 女 | | |
| 單位 | 人 | 人 | 人 | 人 | 男/百女 | |
| 103年 | 105 | 115 | 117 | 141 | 86.72 | |
| 104年 | 105 | 113 | 117 | 147 | 85.38 | |
| 105年 | 117 | 121 | 130 | 157 | 88.85 | |
| 106年 | 112 | 122 | 131 | 156 | 87.41 | |
| 107年 | 139 | 123 | 153 | 174 | 98.32 | |
| 108年 | 149 | 136 | 148 | 178 | 94.59 | |
| 109年 | 151 | 151 | 156 | 184 | 91.64 | |
| 110年 | 174 | 165 | 187 | 205 | 97.57 | |
| 111年 | 193 | 199 | 196 | 212 | 94.65 | |
| 112年 | 216 | 216 | 215 | 226 | 97.51 | |
| 113年 | 234 | 236 | 243 | 244 | 99.38 | |
| 資料區間 | 年底 | 年底 | 年底 | 年底 | 年底 | |
| 計算方式 | 分子 | 男性平地原住民人口數 | | 女性平地原住民人口數 | | 男性原住民人口數*100 |
| | 分母 | 男性山地原住民人口數 | | 女性山地原住民人口數 | | 女性原住民人口數 |
| 資料來源 | 清水區戶政事務所 | | | | | |
| 備註 | | | | | | |

3-4-2. 原住民族概況



| 項目 | 3-4-2.原住民族概況 | | | | | | | | | |
|------|-----------------|-----------------|-----------------|-----------------|-----------------|-----------------|-----------------|-----------------|---------------------|---------------------|
| | 原住民族人數按性別及族別分 | | | | | | | | | |
| | 阿美族 | | 排灣族 | | 布農族 | | 泰雅族 | | 其他各原住民族 | |
| | 男 | 女 | 男 | 女 | 男 | 女 | 男 | 女 | 男 | 女 |
| 單位 | 人 | 人 | 人 | 人 | 人 | 人 | 人 | 人 | 人 | 人 |
| 103年 | 85 | 86 | 60 | 59 | 27 | 33 | 11 | 24 | 39 | 54 |
| 104年 | 87 | 85 | 62 | 62 | 28 | 37 | 11 | 22 | 34 | 54 |
| 105年 | 94 | 92 | 64 | 66 | 31 | 37 | 15 | 25 | 43 | 58 |
| 106年 | 88 | 93 | 62 | 62 | 33 | 39 | 18 | 24 | 42 | 60 |
| 107年 | 109 | 99 | 71 | 61 | 39 | 49 | 25 | 30 | 48 | 58 |
| 108年 | 115 | 108 | 67 | 56 | 41 | 50 | 25 | 33 | 52 | 64 |
| 109年 | 115 | 121 | 67 | 60 | 46 | 54 | 26 | 32 | 53 | 68 |
| 110年 | 132 | 130 | 68 | 68 | 61 | 63 | 32 | 40 | 68 | 69 |
| 111年 | 146 | 159 | 78 | 76 | 59 | 67 | 32 | 38 | 74 | 71 |
| 112年 | 160 | 171 | 87 | 74 | 68 | 74 | 38 | 47 | 78 | 76 |
| 113年 | 160 | 180 | 102 | 81 | 77 | 76 | 51 | 58 | 87 | 85 |
| 資料區間 | 年底 | 年底 | 年底 | 年底 | 年底 | 年底 | 年底 | 年底 | 年底 | 年底 |
| 計算方式 | 男性阿美族 原住民族人數 | 女性阿美族 原住民族人數 | 男性排灣族 原住民族人數 | 女性排灣族 原住民族人數 | 男性布農族 原住民族人數 | 女性布農族 原住民族人數 | 男性泰雅族 原住民族人數 | 女性泰雅族 原住民族人數 | 男性其他各 原住民族人 數 | 女性其他各 原住民族人 數 |
| 資料來源 | 行政院原住民族委員會 | | | | | | | | | |
| 備註 | | | | | | | | | | |

3-5. 婚姻狀況



| 項目 | 3-5.婚姻狀況 | | | | | | | | | | | | | |
|------|--------------|--------------|--------------------|--------------------|--------------------|--------------------|--------------------|--------------------|--------------------|--------------------|--------------------|--------------------|--------------------|--------------------|
| | 15歲以上 | | | | | | | | | | | | | |
| | 未婚 | | 有偶 | | | | 離婚 | | | | 喪偶 | | | |
| | | | 不同性別 | | 相同性別 | | 不同性別 | | 相同性別 | | 不同性別 | | 相同性別 | |
| 男 | 女 | 男 | 女 | 男 | 女 | 男 | 女 | 男 | 女 | 男 | 女 | 男 | 女 | |
| 單位 | 人 | 人 | 人 | 人 | 人 | 人 | 人 | 人 | 人 | 人 | 人 | 人 | 人 | 人 |
| 103年 | 14,226 | 11,328 | 20,007 | 18,725 | - | - | 2,094 | 1,713 | - | - | 1,131 | 3,740 | - | - |
| 104年 | 14,327 | 11,352 | 20,100 | 18,872 | - | - | 2,194 | 1,802 | - | - | 1,107 | 3,814 | - | - |
| 105年 | 14,340 | 11,389 | 20,111 | 18,917 | - | - | 2,293 | 1,868 | - | - | 1,127 | 3,896 | - | - |
| 106年 | 14,388 | 11,456 | 20,104 | 18,966 | - | - | 2,407 | 1,915 | - | - | 1,131 | 3,938 | - | - |
| 107年 | 14,452 | 11,478 | 20,174 | 19,099 | - | - | 2,490 | 2,014 | - | - | 1,137 | 3,984 | - | - |
| 108年 | 14,594 | 11,564 | 20,315 | 19,268 | 3 | 10 | 2,595 | 2,174 | - | - | 1,119 | 4,063 | - | - |
| 109年 | 14,701 | 11,625 | 20,332 | 19,352 | 7 | 11 | 2,700 | 2,301 | - | 5 | 1,141 | 4,158 | - | - |
| 110年 | 14,763 | 11,622 | 20,434 | 19,488 | 8 | 29 | 2,808 | 2,425 | 1 | 2 | 1,139 | 4,169 | - | - |
| 111年 | 14,834 | 11,646 | 20,546 | 19,658 | 8 | 45 | 2,907 | 2,577 | 1 | 3 | 1,143 | 4,227 | - | - |
| 112年 | 15,047 | 11,844 | 20,663 | 19,737 | 9 | 48 | 3,057 | 2,737 | 1 | 6 | 1,151 | 4,314 | - | - |
| 113年 | 15,130 | 11,958 | 20,774 | 19,801 | 12 | 48 | 3,136 | 2,872 | 3 | 15 | 1,171 | 4,366 | - | - |
| 資料區間 | 年底 | 年底 | 年底 | 年底 | 年底 | 年底 | 年底 | 年底 | 年底 | 年底 | 年底 | 年底 | 年底 | 年底 |
| 計算方式 | 男性15歲以上未婚人口數 | 女性15歲以上未婚人口數 | 男性15歲以上有偶(不同性別)人口數 | 女性15歲以上有偶(不同性別)人口數 | 男性15歲以上有偶(相同性別)人口數 | 女性15歲以上有偶(相同性別)人口數 | 男性15歲以上離婚(不同性別)人口數 | 女性15歲以上離婚(不同性別)人口數 | 男性15歲以上離婚(相同性別)人口數 | 女性15歲以上離婚(相同性別)人口數 | 男性15歲以上喪偶(不同性別)人口數 | 女性15歲以上喪偶(不同性別)人口數 | 男性15歲以上喪偶(相同性別)人口數 | 女性15歲以上喪偶(相同性別)人口數 |
| 資料來源 | 清水區戶政事務所 | | | | | | | | | | | | | |
| 備註 | | | | | | | | | | | | | | |

3-6. 身心障礙人口



| 項目 | 3-6.身心障礙人口 | |
|------|------------|-----------|
| | 身心障礙人口數 | |
| | 男 | 女 |
| 單位 | 人 | 人 |
| 103年 | 2,711 | 1,948 |
| 104年 | 2,740 | 2,002 |
| 105年 | 2,757 | 2,008 |
| 106年 | 2,775 | 2,021 |
| 107年 | 2,799 | 2,072 |
| 108年 | 2,838 | 2,122 |
| 109年 | 2,888 | 2,168 |
| 110年 | 2,931 | 2,185 |
| 111年 | 2,936 | 2,187 |
| 112年 | 2,945 | 2,251 |
| 113年 | 3,026 | 2,292 |
| 資料區間 | 年底 | 年底 |
| 計算方式 | 男性身心障礙人口數 | 女性身心障礙人口數 |
| 資料來源 | 市府社會局 | |
| 備註 | | |

3-7-1. 列冊需關懷獨居老人概況-中(低)收入



| 項目 | 3-7-1.獨居老人概況 | | | | | | | | | | | |
|------|----------------------------|----------------|----------------------|----------------------|----------------------|----------------------|----------------------|----------------------|----------------------|----------------------|---------------------|---------------------|
| | 獨居老人人數(含具原住民身分)按性別、資格及年齡別分 | | | | | | | | | | | |
| | 中(低)收入 | | | | | | | | | | | |
| | 合計 | | 65-69歲 | | 70-74歲 | | 75-79歲 | | 80-84歲 | | 85歲以上 | |
| | 男 | 女 | 男 | 女 | 男 | 女 | 男 | 女 | 男 | 女 | 男 | 女 |
| 單位 | 人 | 人 | 人 | 人 | 人 | 人 | 人 | 人 | 人 | 人 | 人 | 人 |
| 103年 | 12 | 4 | - | - | - | - | - | - | - | - | - | - |
| 104年 | 11 | 4 | - | - | - | - | - | - | - | - | - | - |
| 105年 | 12 | 5 | - | - | - | - | - | - | - | - | - | - |
| 106年 | 10 | 5 | 2 | - | 2 | 3 | 3 | 1 | 2 | 1 | 1 | - |
| 107年 | 23 | 14 | 3 | - | 6 | 6 | 6 | 3 | 6 | 2 | 2 | 3 |
| 108年 | 26 | 20 | 5 | 3 | 6 | 6 | 4 | 6 | 8 | 2 | 3 | 3 |
| 109年 | 22 | 20 | 4 | 4 | 5 | 2 | 2 | 8 | 8 | 4 | 3 | 2 |
| 110年 | 22 | 16 | 5 | 3 | 7 | - | 1 | 7 | 6 | 5 | 3 | 1 |
| 111年 | 21 | 21 | 7 | 2 | 8 | 2 | 2 | 9 | 2 | 6 | 2 | 2 |
| 112年 | 36 | 38 | 5 | 1 | 17 | 12 | 9 | 10 | 3 | 10 | 2 | 5 |
| 113年 | 45 | 38 | 9 | - | 17 | 14 | 12 | 9 | 5 | 9 | 2 | 6 |
| 資料區間 | 年底 | 年底 | 年底 | 年底 | 年底 | 年底 | 年底 | 年底 | 年底 | 年底 | 年底 | 年底 |
| 計算方式 | 男性中(低)收入獨居老人人數 | 女性中(低)收入獨居老人人數 | 男性中(低)收入65-69歲獨居老人人數 | 女性中(低)收入65-69歲獨居老人人數 | 男性中(低)收入70-74歲獨居老人人數 | 女性中(低)收入70-74歲獨居老人人數 | 男性中(低)收入75-79歲獨居老人人數 | 女性中(低)收入75-79歲獨居老人人數 | 男性中(低)收入80-84歲獨居老人人數 | 女性中(低)收入80-84歲獨居老人人數 | 男性中(低)收入85歲以上獨居老人人數 | 女性中(低)收入85歲以上獨居老人人數 |
| 資料來源 | 本所社會課 | | | | | | | | | | | |
| 備註 | | | | | | | | | | | | |

3-7-2. 列冊需關懷獨居老人概況-一般老人



| 項目 | 3-7-2.獨居老人概況 | | | | | | | | | | | |
|------|----------------------------|------------|------------------|------------------|------------------|------------------|------------------|------------------|------------------|------------------|-----------------|-----------------|
| | 獨居老人人數(含具原住民身分)按性別、資格及年齡別分 | | | | | | | | | | | |
| | 一般老人 | | | | | | | | | | | |
| | 合計 | | 65~69歲 | | 70~74歲 | | 75~79歲 | | 80~84歲 | | 85歲以上 | |
| | 男 | 女 | 男 | 女 | 男 | 女 | 男 | 女 | 男 | 女 | 男 | 女 |
| 單位 | 人 | 人 | 人 | 人 | 人 | 人 | 人 | 人 | 人 | 人 | 人 | 人 |
| 103年 | 36 | 98 | - | - | - | - | - | - | - | - | - | - |
| 104年 | 38 | 101 | - | - | - | - | - | - | - | - | - | - |
| 105年 | 34 | 96 | - | - | - | - | - | - | - | - | - | - |
| 106年 | 37 | 92 | 2 | 2 | 3 | 22 | 8 | 17 | 10 | 23 | 14 | 28 |
| 107年 | 20 | 82 | 2 | 5 | 1 | 21 | 5 | 15 | 4 | 21 | 8 | 20 |
| 108年 | 25 | 91 | 1 | 7 | 4 | 22 | 3 | 18 | 7 | 22 | 10 | 22 |
| 109年 | 33 | 94 | 5 | 5 | 5 | 25 | 3 | 18 | 7 | 25 | 13 | 21 |
| 110年 | 29 | 82 | 8 | 4 | 4 | 18 | 0 | 25 | 7 | 14 | 10 | 21 |
| 111年 | 27 | 78 | 6 | 4 | 6 | 15 | 0 | 21 | 6 | 16 | 9 | 22 |
| 112年 | 32 | 77 | 3 | 3 | 10 | 13 | 6 | 25 | 4 | 17 | 9 | 19 |
| 113年 | 27 | 71 | 3 | - | 9 | 14 | 6 | 27 | 4 | 13 | 5 | 17 |
| 資料區間 | 年底 | 年底 | 年底 | 年底 | 年底 | 年底 | 年底 | 年底 | 年底 | 年底 | 年底 | 年底 |
| 計算方式 | 男性一般獨居老人人數 | 女性一般獨居老人人數 | 男性一般65~69歲獨居老人人數 | 女性一般65~69歲獨居老人人數 | 男性一般70~74歲獨居老人人數 | 女性一般70~74歲獨居老人人數 | 男性一般75~79歲獨居老人人數 | 女性一般75~79歲獨居老人人數 | 男性一般80~84歲獨居老人人數 | 女性一般80~84歲獨居老人人數 | 男性一般85歲以上獨居老人人數 | 女性一般85歲以上獨居老人人數 |
| 資料來源 | 本所社會課 | | | | | | | | | | | |
| 備註 | | | | | | | | | | | | |

3-8. 申請急難救助概況



| 項目 | 3-8.申請急難救助概況 | | | | | |
|------|--------------------------------|--------------------------------|------------------------------|------------------------------|-------------------|-------------------|
| | 一般民眾 (含原住民身分) | | 榮民 (含原住民身分) | | 原住民 | |
| | 男 | 女 | 男 | 女 | 男 | 女 |
| 單位 | 人 | 人 | 人 | 人 | 人 | 人 |
| 103年 | 48 | 31 | - | - | - | - |
| 104年 | 48 | 26 | - | - | - | - |
| 105年 | 46 | 28 | - | - | - | - |
| 106年 | 52 | 22 | - | - | - | - |
| 107年 | 36 | 14 | - | - | - | - |
| 108年 | 27 | 21 | - | - | - | - |
| 109年 | 37 | 18 | - | - | - | - |
| 110年 | 29 | 11 | - | - | - | - |
| 111年 | 23 | 13 | - | - | - | - |
| 112年 | 25 | 17 | - | - | - | 1 |
| 113年 | 24 | 8 | - | - | - | - |
| 資料區間 | 年 | 年 | 年 | 年 | 年 | 年 |
| 計算方式 | 男性一般民眾 (含原住民身分) 申請急難救助人數 | 女性一般民眾 (含原住民身分) 申請急難救助人數 | 男性榮民(含原 住民身分)申請 急難救助人數 | 女性榮民(含原 住民身分)申請 急難救助人數 | 男性原住民申請 急難救助人數 | 女性原住民申請 急難救助人數 |
| 資料來源 | 本所社會課 | | | | | |
| 備註 | | | | | | |

3-9-1. 申請特殊境遇家庭扶助服務概況



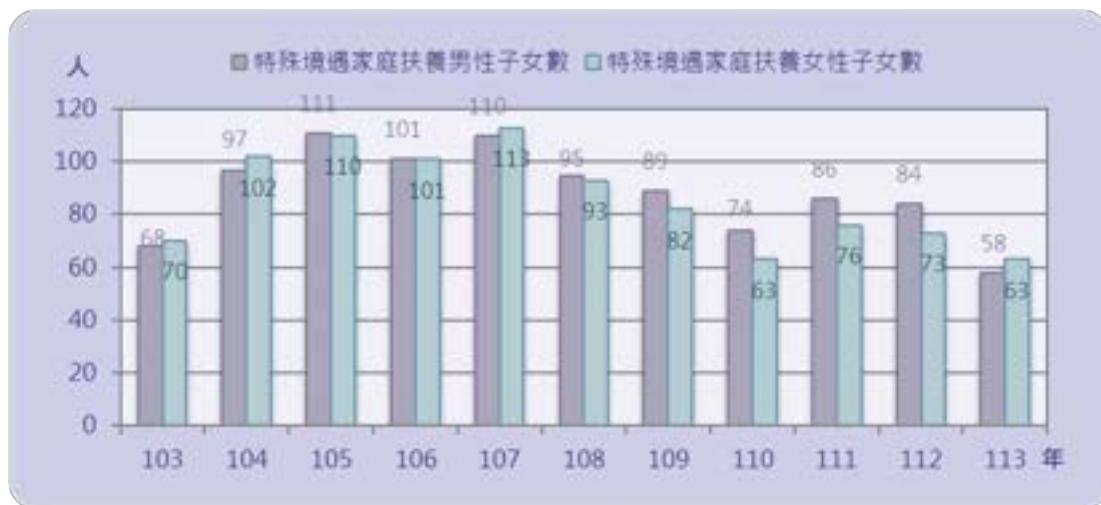
| 項目 | 3-9-1.申請特殊境遇家庭扶助服務概況 | | | | | | | | | |
|------|----------------------|-------------------|--------------------|--------------------|-------------------|-------------------|------------------------|------------------------|-------------------|-------------------|
| | 特殊境遇家庭扶助服務 | | | | | | | | | |
| | 本國籍 | | 大陸籍(含港澳) | | | | 外國籍 | | | |
| | 男 | 女 | 一般民眾 | | 原住民 | | 男 | 女 | 男 | 女 |
| 單位 | 人 | 人 | 人 | 人 | 人 | 人 | 人 | 人 | 人 | 人 |
| 103年 | 31 | 305 | 31 | 305 | - | - | - | - | 2 | 4 |
| 104年 | 31 | 307 | 31 | 307 | - | - | - | - | 1 | - |
| 105年 | 22 | 293 | 22 | 293 | - | - | - | - | - | - |
| 106年 | 10 | 237 | 10 | 224 | - | 13 | - | - | - | - |
| 107年 | 13 | 228 | 13 | 224 | - | 4 | - | - | - | - |
| 108年 | 11 | 242 | 11 | 234 | - | 8 | 5 | 4 | - | 1 |
| 109年 | 8 | 186 | 8 | 182 | - | 4 | - | 5 | - | 2 |
| 110年 | 6 | 147 | 6 | 142 | - | 5 | - | 4 | - | - |
| 111年 | 5 | 148 | 5 | 144 | - | 4 | - | 5 | - | 4 |
| 112年 | 4 | 206 | 4 | 201 | - | 5 | - | 1 | 3 | 4 |
| 113年 | 15 | 192 | 15 | 187 | - | 5 | - | - | - | 2 |
| 資料區間 | 年 | 年 | 年 | 年 | 年 | 年 | 年 | 年 | 年 | 年 |
| 計算方式 | 本國籍男性申請特殊境遇家庭扶助人數 | 本國籍女性申請特殊境遇家庭扶助人數 | 一般民眾男性申請特殊境遇家庭扶助人數 | 一般民眾女性申請特殊境遇家庭扶助人數 | 原住民男性申請特殊境遇家庭扶助人數 | 原住民女性申請特殊境遇家庭扶助人數 | 大陸籍(含港澳)男性申請特殊境遇家庭扶助人數 | 大陸籍(含港澳)女性申請特殊境遇家庭扶助人數 | 外國籍男性申請特殊境遇家庭扶助人數 | 外國籍女性申請特殊境遇家庭扶助人數 |
| 資料來源 | 本所社會課 | | | | | | | | | |
| 備註 | | | | | | | | | | |

3-9-2. 申請特殊境遇家庭扶助服務概況



| 項目 | 3-9-2.申請特殊境遇家庭扶助服務概況 | | | | | | | | | |
|------|----------------------|-------------------|--------------------|--------------------|-------------------|-------------------|------------------------|------------------------|-------------------|-------------------|
| | 特殊境遇家庭扶助服務金額 | | | | | | | | | |
| | 本國籍 | | | | 大陸籍(含港澳) | | 外國籍 | | | |
| | 一般民眾 | | 原住民 | | 大陸籍(含港澳) | | 外國籍 | | | |
| | 男 | 女 | 男 | 女 | 男 | 女 | 男 | 女 | 男 | 女 |
| 單位 | 元 | 元 | 元 | 元 | 元 | 元 | 元 | 元 | 元 | 元 |
| 103年 | 184,659 | 2,274,342 | 184,659 | 2,274,342 | - | - | - | - | 70,366 | 19,138 |
| 104年 | 188,757 | 2,447,202 | 188,757 | 2,447,202 | - | - | - | - | 5,781 | - |
| 105年 | 198,564 | 2,381,428 | 198,564 | 2,381,428 | - | - | - | - | - | - |
| 106年 | 58,828 | 2,144,171 | 58,828 | 2,033,485 | - | 110,686 | - | - | - | - |
| 107年 | 118,439 | 2,532,245 | 118,439 | 2,505,845 | - | 26,400 | - | - | - | - |
| 108年 | 160,944 | 2,120,096 | 160,944 | 2,073,896 | - | 46,200 | 64,539 | 59,919 | - | 41,439 |
| 109年 | 89,008 | 1,507,750 | 89,008 | 1,479,190 | - | 28,560 | - | 72,348 | - | 87,576 |
| 110年 | 94,181 | 1,252,204 | 94,181 | 1,179,616 | - | 72,588 | - | 28,800 | - | - |
| 111年 | 76,716 | 1,458,102 | 76,716 | 1,427,802 | - | 30,300 | - | 75,840 | - | 71,666 |
| 112年 | 31,680 | 2,151,547 | 31,680 | 2,117,227 | - | 34,320 | - | 5,280 | 21,120 | 31,680 |
| 113年 | 230,313 | 2,232,808 | 230,313 | 2,153,290 | - | 79,518 | - | - | - | 10,988 |
| 資料區間 | 年 | 年 | 年 | 年 | 年 | 年 | 年 | 年 | 年 | 年 |
| 計算方式 | 本國籍男性申請特殊境遇家庭扶助金額 | 本國籍女性申請特殊境遇家庭扶助金額 | 一般民眾男性申請特殊境遇家庭扶助金額 | 一般民眾女性申請特殊境遇家庭扶助金額 | 原住民男性申請特殊境遇家庭扶助金額 | 原住民女性申請特殊境遇家庭扶助金額 | 大陸籍(含港澳)男性申請特殊境遇家庭扶助金額 | 大陸籍(含港澳)女性申請特殊境遇家庭扶助金額 | 外國籍男性申請特殊境遇家庭扶助金額 | 外國籍女性申請特殊境遇家庭扶助金額 |
| 資料來源 | 本所社會課 | | | | | | | | | |
| 備註 | | | | | | | | | | |

3-10. 特殊境遇家庭概況



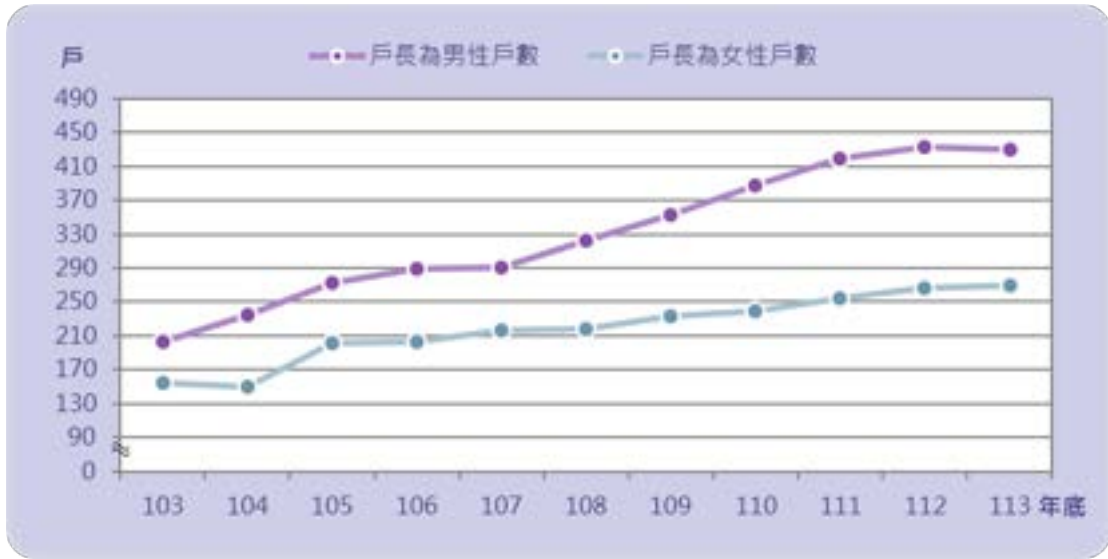
| 項目 | 3-10.特殊境遇家庭概況 | | | | | |
|------|---------------|--------------|--------------|--------------|--------------|--------------|
| | 特殊境遇家庭概況 | | | | | |
| | 申請人 | | 扶養子女人數 | | 扶養孫子女人數 | |
| | 男 | 女 | 男 | 女 | 男 | 女 |
| 單位 | 人 | 人 | 人 | 人 | 人 | 人 |
| 103年 | 12 | 107 | 68 | 70 | 2 | 1 |
| 104年 | 11 | 95 | 97 | 102 | - | - |
| 105年 | 13 | 110 | 111 | 110 | 1 | - |
| 106年 | 9 | 106 | 101 | 101 | - | - |
| 107年 | 6 | 116 | 110 | 113 | - | - |
| 108年 | 7 | 94 | 95 | 93 | - | - |
| 109年 | 7 | 93 | 89 | 82 | - | - |
| 110年 | 8 | 82 | 74 | 63 | - | 2 |
| 111年 | 10 | 90 | 86 | 76 | - | - |
| 112年 | 9 | 120 | 84 | 73 | - | - |
| 113年 | 7 | 97 | 58 | 63 | - | - |
| 資料區間 | 年 | 年 | 年 | 年 | 年 | 年 |
| 計算方式 | 特殊境遇家庭男性申請人數 | 特殊境遇家庭女性申請人數 | 特殊境遇家庭扶養男性人數 | 特殊境遇家庭扶養女性人數 | 特殊境遇家庭扶養孫子人數 | 特殊境遇家庭扶養孫女人數 |
| 資料來源 | 本所社會課 | | | | | |
| 備註 | | | | | | |

3-11. 原住民低收入戶及身心障礙者



| 項目 | 3-11.原住民低收入戶及身心障礙者 | | | |
|------|--------------------|-------------|-------------|-------------|
| | 低收入戶 | | 身心障礙者人數 | |
| | 男 | 女 | 男 | 女 |
| 單位 | 人 | 人 | 人 | 人 |
| 103年 | 5 | 7 | 2 | - |
| 104年 | 6 | 5 | - | 3 |
| 105年 | 8 | 9 | 4 | 9 |
| 106年 | 13 | 18 | 1 | 3 |
| 107年 | 17 | 16 | 2 | 2 |
| 108年 | 17 | 9 | 14 | 15 |
| 109年 | 20 | 12 | 9 | 11 |
| 110年 | 43 | 30 | 9 | 11 |
| 111年 | 29 | 18 | 4 | 10 |
| 112年 | 34 | 19 | 2 | 2 |
| 113年 | 31 | 14 | 11 | 8 |
| 資料區間 | 年底 | 年底 | 年底 | 年底 |
| 計算方式 | 男性原住民低收入戶人數 | 女性原住民低收入戶人數 | 男性原住民身心障礙人數 | 女性原住民身心障礙人數 |
| 資料來源 | 本所民政課 | | | |
| 備註 | | | | |

3-12-1. 低收入戶—戶數



| 項目 | 3-12-1. 低收入戶 | | | | | | | |
|------|------------------|----------|-------------|-------------|-------------|-------------|-------------|-------------|
| | 低收入戶戶數(以戶長為統計對象) | | | | | | | |
| | 戶數 | | 第一款戶數 | | 第二款戶數 | | 第三款戶數 | |
| | 男 | 女 | 男 | 女 | 男 | 女 | 男 | 女 |
| 單位 | 戶 | 戶 | 戶 | 戶 | 戶 | 戶 | 戶 | 戶 |
| 103年 | 203 | 155 | - | - | 65 | 22 | 138 | 133 |
| 104年 | 234 | 150 | - | - | 98 | 34 | 136 | 116 |
| 105年 | 273 | 202 | - | - | 150 | 75 | 123 | 127 |
| 106年 | 289 | 203 | - | - | 143 | 73 | 146 | 130 |
| 107年 | 291 | 216 | - | - | 154 | 79 | 137 | 137 |
| 108年 | 323 | 218 | - | - | 159 | 92 | 164 | 126 |
| 109年 | 353 | 233 | - | - | 157 | 96 | 196 | 137 |
| 110年 | 388 | 239 | - | - | 178 | 93 | 210 | 146 |
| 111年 | 420 | 255 | - | - | 198 | 104 | 222 | 151 |
| 112年 | 433 | 266 | - | 1 | 194 | 109 | 239 | 156 |
| 113年 | 430 | 270 | - | - | 197 | 113 | 233 | 157 |
| 資料區間 | 年底 | 年底 | 年底 | 年底 | 年底 | 年底 | 年底 | 年底 |
| 計算方式 | 男性低收入戶戶數 | 女性低收入戶戶數 | 男性第一款低收入戶戶數 | 女性第一款低收入戶戶數 | 男性第二款低收入戶戶數 | 女性第二款低收入戶戶數 | 男性第三款低收入戶戶數 | 女性第三款低收入戶戶數 |
| 資料來源 | 本所社會課 | | | | | | | |
| 備註 | | | | | | | | |

3-12-2~4. 低收入戶—人數

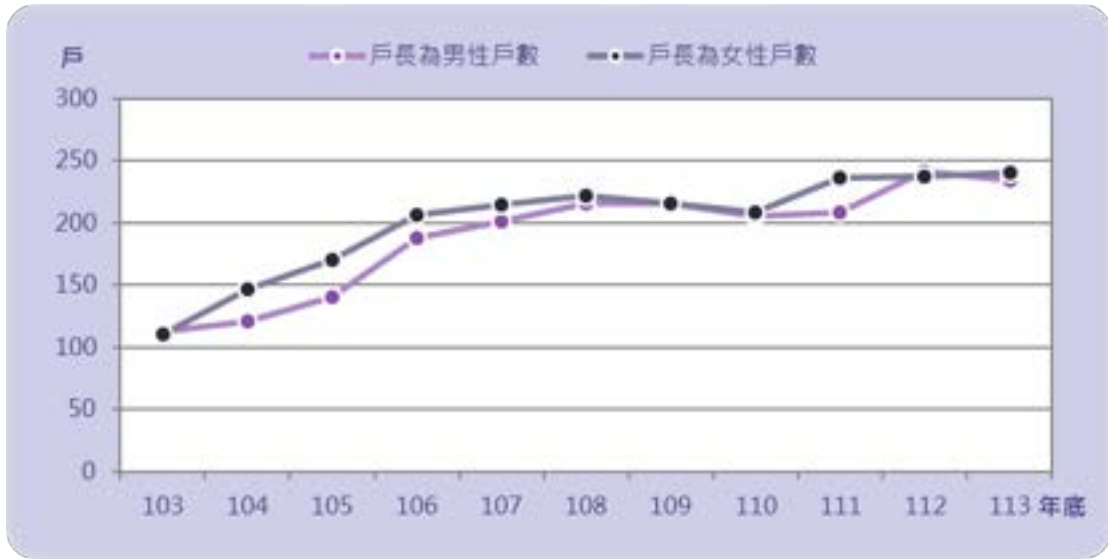


| 項目 | 3-12-2. 低收入戶 | | | | | | | | | | | | | | | |
|------|--------------|----------|-------------|-------------|--------------------|--------------------|---------------------|---------------------|---------------------|---------------------|---------------------|---------------------|---------------------|---------------------|------------------|------------------|
| | 低收入戶人數 | | | | | | | | | | | | | | | |
| | 總計 | | 第一款人數 | | | | | | | | | | | | | |
| | | | 合計 | | 0-未滿18歲 | | 18-未滿45歲 | | 45-未滿60歲 | | 60-未滿65歲 | | 65-未滿80歲 | | 80歲以上 | |
| 男 | 女 | 男 | 女 | 男 | 女 | 男 | 女 | 男 | 女 | 男 | 女 | 男 | 女 | 男 | 女 | |
| 單位 | 人 | 人 | 人 | 人 | 人 | 人 | 人 | 人 | 人 | 人 | 人 | 人 | 人 | 人 | 人 | 人 |
| 103年 | 459 | 471 | - | - | - | - | - | - | - | - | - | - | - | - | - | - |
| 104年 | 502 | 456 | - | - | - | - | - | - | - | - | - | - | - | - | - | - |
| 105年 | 619 | 538 | - | - | - | - | - | - | - | - | - | - | - | - | - | - |
| 106年 | 644 | 555 | - | - | - | - | - | - | - | - | - | - | - | - | - | - |
| 107年 | 623 | 541 | - | - | - | - | - | - | - | - | - | - | - | - | - | - |
| 108年 | 667 | 556 | - | - | - | - | - | - | - | - | - | - | - | - | - | - |
| 109年 | 708 | 596 | - | - | - | - | - | - | - | - | - | - | - | - | - | - |
| 110年 | 776 | 628 | - | - | - | - | - | - | - | - | - | - | - | - | - | - |
| 111年 | 841 | 667 | - | - | - | - | - | - | - | - | - | - | - | - | - | - |
| 112年 | 858 | 672 | - | 1 | - | - | - | - | - | - | - | - | - | - | - | 1 |
| 113年 | 822 | 656 | - | - | - | - | - | - | - | - | - | - | - | - | - | - |
| 資料區間 | 年底 | 年底 | 年底 | 年底 | 年底 | 年底 | 年底 | 年底 | 年底 | 年底 | 年底 | 年底 | 年底 | 年底 | 年底 | 年底 |
| 計算方式 | 男性低收入戶人數 | 女性低收入戶人數 | 男性第一款低收入戶人數 | 女性第一款低收入戶人數 | 男性0-未滿18歲第一款低收入戶人數 | 女性0-未滿18歲第一款低收入戶人數 | 男性18-未滿45歲第一款低收入戶人數 | 女性18-未滿45歲第一款低收入戶人數 | 男性45-未滿60歲第一款低收入戶人數 | 女性45-未滿60歲第一款低收入戶人數 | 男性60-未滿65歲第一款低收入戶人數 | 女性60-未滿65歲第一款低收入戶人數 | 男性65-未滿80歲第一款低收入戶人數 | 女性65-未滿80歲第一款低收入戶人數 | 男性80歲以上第一款低收入戶人數 | 女性80歲以上第一款低收入戶人數 |
| 資料來源 | 本所社會課 | | | | | | | | | | | | | | | |
| 備註 | | | | | | | | | | | | | | | | |

| 項目 | 3-12-3.低收入戶 | | | | | | | | | | | | | |
|------|-------------|-------------|--------------------|--------------------|---------------------|---------------------|---------------------|---------------------|---------------------|---------------------|---------------------|---------------------|------------------|------------------|
| | 低收入戶人數 | | | | | | | | | | | | | |
| | 第二款人數 | | | | | | | | | | | | | |
| | 合計 | | 0-未滿18歲 | | 18-未滿45歲 | | 45-未滿60歲 | | 60-未滿65歲 | | 65-未滿80歲 | | 80歲以上 | |
| | 男 | 女 | 男 | 女 | 男 | 女 | 男 | 女 | 男 | 女 | 男 | 女 | 男 | 女 |
| 單位 | 人 | 人 | 人 | 人 | 人 | 人 | 人 | 人 | 人 | 人 | 人 | 人 | 人 | 人 |
| 103年 | 94 | 59 | 25 | 18 | 19 | 25 | 26 | 10 | 6 | 3 | 14 | 3 | 4 | - |
| 104年 | 152 | 98 | 43 | 37 | 34 | 40 | 48 | 13 | 6 | 5 | 18 | 3 | 3 | - |
| 105年 | 244 | 176 | 74 | 63 | 48 | 72 | 74 | 29 | 18 | 4 | 23 | 6 | 7 | 2 |
| 106年 | 229 | 149 | 60 | 50 | 43 | 54 | 76 | 31 | 18 | 7 | 26 | 5 | 6 | 2 |
| 107年 | 238 | 149 | 65 | 47 | 33 | 48 | 82 | 39 | 18 | 5 | 33 | 8 | 7 | 2 |
| 108年 | 237 | 158 | 55 | 44 | 30 | 52 | 83 | 37 | 28 | 6 | 34 | 15 | 7 | 4 |
| 109年 | 233 | 160 | 45 | 44 | 36 | 51 | 78 | 34 | 27 | 8 | 40 | 19 | 7 | 4 |
| 110年 | 254 | 159 | 49 | 42 | 36 | 55 | 85 | 34 | 23 | 9 | 55 | 17 | 6 | 2 |
| 111年 | 289 | 184 | 58 | 52 | 50 | 58 | 91 | 40 | 26 | 8 | 59 | 24 | 5 | 2 |
| 112年 | 274 | 182 | 48 | 50 | 39 | 52 | 92 | 37 | 22 | 10 | 68 | 29 | 5 | 4 |
| 113年 | 267 | 185 | 43 | 49 | 37 | 48 | 87 | 38 | 16 | 12 | 80 | 33 | 4 | 5 |
| 資料區間 | 年底 | 年底 | 年底 | 年底 | 年底 | 年底 | 年底 | 年底 | 年底 | 年底 | 年底 | 年底 | 年底 | 年底 |
| 計算方式 | 男性第二款低收入戶人數 | 女性第二款低收入戶人數 | 男性0-未滿18歲第二款低收入戶人數 | 女性0-未滿18歲第二款低收入戶人數 | 男性18-未滿45歲第二款低收入戶人數 | 女性18-未滿45歲第二款低收入戶人數 | 男性45-未滿60歲第二款低收入戶人數 | 女性45-未滿60歲第二款低收入戶人數 | 男性60-未滿65歲第二款低收入戶人數 | 女性60-未滿65歲第二款低收入戶人數 | 男性65-未滿80歲第二款低收入戶人數 | 女性65-未滿80歲第二款低收入戶人數 | 男性80歲以上第二款低收入戶人數 | 女性80歲以上第二款低收入戶人數 |
| 資料來源 | 本所社會課 | | | | | | | | | | | | | |
| 備註 | | | | | | | | | | | | | | |

| 項目 | 3-12-4.低收入戶 | | | | | | | | | | | | | |
|------|-------------|-------------|--------------------|--------------------|---------------------|---------------------|---------------------|---------------------|---------------------|---------------------|---------------------|---------------------|------------------|------------------|
| | 低收入戶人數 | | | | | | | | | | | | | |
| | 第三款人數 | | | | | | | | | | | | | |
| | 合計 | | 0-未滿18歲 | | 18-未滿45歲 | | 45-未滿60歲 | | 60-未滿65歲 | | 65-未滿80歲 | | 80歲以上 | |
| | 男 | 女 | 男 | 女 | 男 | 女 | 男 | 女 | 男 | 女 | 男 | 女 | 男 | 女 |
| 單位 | 人 | 人 | 人 | 人 | 人 | 人 | 人 | 人 | 人 | 人 | 人 | 人 | 人 | 人 |
| 103年 | 365 | 412 | 155 | 177 | 116 | 174 | 66 | 54 | 12 | 4 | 10 | 3 | 6 | - |
| 104年 | 350 | 358 | 163 | 149 | 88 | 157 | 71 | 42 | 14 | 4 | 10 | 6 | 4 | - |
| 105年 | 375 | 362 | 175 | 141 | 108 | 170 | 73 | 38 | 9 | 8 | 9 | 5 | 1 | - |
| 106年 | 415 | 406 | 185 | 162 | 136 | 185 | 78 | 46 | 5 | 6 | 10 | 7 | 1 | - |
| 107年 | 385 | 392 | 163 | 164 | 126 | 171 | 73 | 42 | 13 | 6 | 10 | 8 | - | 1 |
| 108年 | 430 | 398 | 183 | 166 | 138 | 169 | 78 | 51 | 15 | 6 | 16 | 6 | - | - |
| 109年 | 475 | 436 | 194 | 177 | 142 | 193 | 99 | 48 | 14 | 8 | 25 | 10 | 1 | - |
| 110年 | 522 | 469 | 203 | 185 | 156 | 212 | 123 | 53 | 19 | 3 | 20 | 15 | 1 | 1 |
| 111年 | 552 | 483 | 214 | 188 | 169 | 218 | 125 | 52 | 19 | 6 | 23 | 16 | 2 | 3 |
| 112年 | 584 | 489 | 240 | 182 | 169 | 220 | 130 | 55 | 19 | 5 | 24 | 24 | 2 | 3 |
| 113年 | 555 | 471 | 216 | 179 | 158 | 209 | 125 | 56 | 27 | 8 | 27 | 18 | 2 | 1 |
| 資料區間 | 年底 | 年底 | 年底 | 年底 | 年底 | 年底 | 年底 | 年底 | 年底 | 年底 | 年底 | 年底 | 年底 | 年底 |
| 計算方式 | 男性第三款低收入戶人數 | 女性第三款低收入戶人數 | 男性0-未滿18歲第三款低收入戶人數 | 女性0-未滿18歲第三款低收入戶人數 | 男性18-未滿45歲第三款低收入戶人數 | 女性18-未滿45歲第三款低收入戶人數 | 男性45-未滿60歲第三款低收入戶人數 | 女性45-未滿60歲第三款低收入戶人數 | 男性60-未滿65歲第三款低收入戶人數 | 女性60-未滿65歲第三款低收入戶人數 | 男性65-未滿80歲第三款低收入戶人數 | 女性65-未滿80歲第三款低收入戶人數 | 男性80歲以上第三款低收入戶人數 | 女性80歲以上第三款低收入戶人數 |
| 資料來源 | 本所社會課 | | | | | | | | | | | | | |
| 備註 | | | | | | | | | | | | | | |

3-13-1. 中低收入戶—戶數



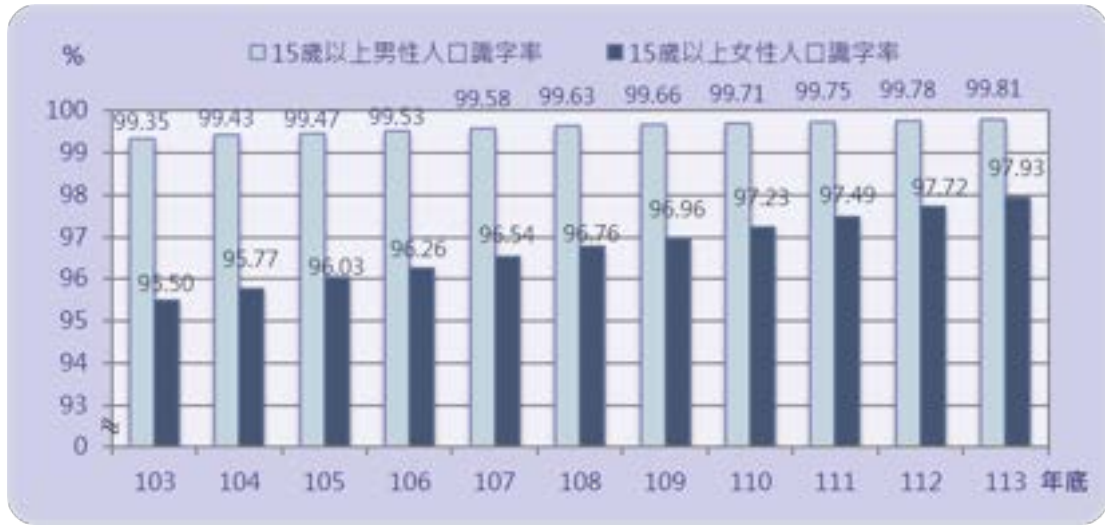
| 項目 | 3-13-1.中低收入戶 | | | | | |
|------|-------------------|----------|-------------|-------------|-------------|-------------|
| | 中低收入戶戶數(以戶長為統計對象) | | | | | |
| | 戶數 | | 一般戶 | | 原住民 | |
| | 男 | 女 | 男 | 女 | 男 | 女 |
| 單位 | 戶 | 戶 | 戶 | 戶 | 戶 | 戶 |
| 103年 | 113 | 110 | 112 | 107 | 1 | 3 |
| 104年 | 121 | 147 | 121 | 141 | - | 6 |
| 105年 | 140 | 170 | 138 | 166 | 2 | 4 |
| 106年 | 188 | 206 | 184 | 200 | 4 | 6 |
| 107年 | 201 | 215 | 199 | 207 | 2 | 8 |
| 108年 | 216 | 222 | 213 | 113 | 3 | 9 |
| 109年 | 216 | 216 | 212 | 212 | 4 | 4 |
| 110年 | 205 | 208 | 203 | 204 | 2 | 4 |
| 111年 | 208 | 236 | 204 | 230 | 4 | 6 |
| 112年 | 241 | 237 | 236 | 229 | 5 | 8 |
| 113年 | 234 | 240 | 219 | 231 | 15 | 9 |
| 資料區間 | 年底 | 年底 | 年底 | 年底 | 年底 | 年底 |
| 計算方式 | 男性中低收入戶數 | 女性中低收入戶數 | 一般戶男性中低收入戶數 | 一般戶女性中低收入戶數 | 原住民男性中低收入戶數 | 原住民女性中低收入戶數 |
| 資料來源 | 本所社會課 | | | | | |
| 備註 | | | | | | |

3-13-2. 中低收入戶一人數



| 項目 | 3-13-2.中低收入戶 | | | | | |
|------|--------------|-----------|--------------|--------------|--------------|--------------|
| | 中低收入戶人數 | | | | | |
| | 人數 | | 一般戶 | | 原住民 | |
| | 男 | 女 | 男 | 女 | 男 | 女 |
| 單位 | 人 | 人 | 人 | 人 | 人 | 人 |
| 103年 | 338 | 302 | 332 | 297 | 6 | 5 |
| 104年 | 387 | 408 | 377 | 391 | 10 | 17 |
| 105年 | 418 | 467 | 405 | 458 | 13 | 9 |
| 106年 | 540 | 550 | 522 | 538 | 18 | 12 |
| 107年 | 614 | 614 | 590 | 598 | 24 | 16 |
| 108年 | 653 | 619 | 626 | 599 | 27 | 20 |
| 109年 | 610 | 586 | 581 | 571 | 29 | 15 |
| 110年 | 547 | 557 | 530 | 539 | 17 | 18 |
| 111年 | 566 | 598 | 541 | 582 | 25 | 16 |
| 112年 | 549 | 619 | 521 | 598 | 28 | 21 |
| 113年 | 602 | 604 | 570 | 577 | 32 | 27 |
| 資料區間 | 年底 | 年底 | 年底 | 年底 | 年底 | 年底 |
| 計算方式 | 男性中低收入戶人數 | 女性中低收入戶人數 | 一般戶男性中低收入戶人數 | 一般戶女性中低收入戶人數 | 原住民男性中低收入戶人數 | 原住民女性中低收入戶人數 |
| 資料來源 | 本所社會課 | | | | | |
| 備註 | | | | | | |

4-1-1. 教育程度—15 歲以上人口識字率



| 項目 | | 4-1-1.教育程度 | |
|------|----|----------------------|----------------------|
| | | 15歲以上人口識字率 | |
| | | 男 | 女 |
| 單位 | | % | % |
| 103年 | | 99.35 | 95.50 |
| 104年 | | 99.43 | 95.77 |
| 105年 | | 99.47 | 96.03 |
| 106年 | | 99.53 | 96.26 |
| 107年 | | 99.58 | 96.54 |
| 108年 | | 99.63 | 96.76 |
| 109年 | | 99.66 | 96.96 |
| 110年 | | 99.71 | 97.23 |
| 111年 | | 99.75 | 97.49 |
| 112年 | | 99.78 | 97.72 |
| 113年 | | 99.81 | 97.93 |
| 資料區間 | | 年底 | 年底 |
| 計算方式 | 分子 | 15歲以上識字教育程度男性人口數*100 | 15歲以上識字教育程度女性人口數*100 |
| | 分母 | 15歲以上男性人口數 | 15歲以上女性人口數 |
| 資料來源 | | 清水區戶政事務所 | |
| 備註 | | | |

4-1-2. 教育程度—15 歲以上人口受大學以上教育占全區人口比率



| 項目 | | 4-1-2.教育程度 | |
|------|----|------------------------|------------------------|
| | | 15歲以上人口受大學以上教育占全區人口比率 | |
| | | 男 | 女 |
| 單位 | | % | % |
| 103年 | | 25.63 | 25.14 |
| 104年 | | 26.70 | 26.21 |
| 105年 | | 27.82 | 27.22 |
| 106年 | | 28.54 | 28.18 |
| 107年 | | 29.62 | 29.25 |
| 108年 | | 30.60 | 30.23 |
| 109年 | | 31.72 | 31.17 |
| 110年 | | 32.69 | 32.24 |
| 111年 | | 33.71 | 33.29 |
| 112年 | | 34.63 | 34.46 |
| 113年 | | 35.55 | 35.41 |
| 資料區間 | | 年底 | 年底 |
| 計算方式 | 分子 | 15歲以上大學以上教育程度男性人口數*100 | 15歲以上大學以上教育程度女性人口數*100 |
| | 分母 | 15歲以上男性人口數 | 15歲以上女性人口數 |
| 資料來源 | | 清水區戶政事務所 | |
| 備註 | | | |

4-2-1. 國小教育—教師及學生人數



| 項目 | | 4-2-1. 國小教育 | | | | | | | |
|------|----|------------------------|--------------------------------|------------------------|--------------------------------|------------------------|--------------------------------|------------------------|--------------------------------|
| | | 教師數 | | | | 學生數 | | | |
| | | 男 | | 女 | | 男 | | 女 | |
| | | 所占比率 | | 所占比率 | | 所占比率 | | 所占比率 | |
| 單位 | | 人 | % | 人 | % | 人 | % | 人 | % |
| 103年 | | 144 | 36.55 | 250 | 63.45 | 2,709 | 53.14 | 2,389 | 46.86 |
| 104年 | | 136 | 34.78 | 255 | 65.22 | 2,566 | 52.85 | 2,289 | 47.15 |
| 105年 | | 127 | 33.51 | 252 | 66.49 | 2,435 | 52.43 | 2,209 | 47.57 |
| 106年 | | 128 | 33.86 | 250 | 66.14 | 2,429 | 52.14 | 2,230 | 47.86 |
| 107年 | | 126 | 33.60 | 249 | 66.40 | 2,388 | 51.67 | 2,234 | 48.33 |
| 108年 | | 130 | 34.30 | 249 | 65.70 | 2,380 | 50.89 | 2,297 | 49.11 |
| 109年 | | 121 | 31.43 | 264 | 68.57 | 2,403 | 51.01 | 2,308 | 48.99 |
| 110年 | | 124 | 31.23 | 273 | 68.77 | 2,500 | 51.73 | 2,333 | 48.27 |
| 111年 | | 128 | 31.37 | 280 | 68.63 | 2,573 | 51.29 | 2,444 | 48.71 |
| 112年 | | 129 | 31.31 | 283 | 68.69 | 2,630 | 51.81 | 2,446 | 48.19 |
| 113年 | | 123 | 30.52 | 280 | 69.48 | 2,631 | 52.43 | 2,387 | 47.57 |
| 資料區間 | | 學年度 | 學年度 | 學年度 | 學年度 | 學年度 | 學年度 | 學年度 | 學年度 |
| 計算方式 | 分子 | 男性 公私立 國小 教師數 | 男性 公私立 國小 教師數 *100 | 女性 公私立 國中 教師數 | 女性 公私立 國小 教師數 *100 | 男性 公私立 國小 學生數 | 男性 公私立 國小 學生數 *100 | 女性 公私立 國小 學生數 | 女性 公私立 國小 學生數 *100 |
| | 分母 | | 公私立 國小 教師數 | | 公私立 國小 教師數 | | 公私立 國小 學生數 | | 公私立 國小 學生數 |
| 資料來源 | | 教育部統計處 | | | | | | | |
| 備註 | | | | | | | | | |

4-2-2. 國小教育—原住民及新住民子女學生人數



| 項目 | | 4-2-2. 國小教育 | | | | | | | |
|------|----|-------------|----|-------|-----|----------|-----|-------|--|
| | | 原住民學生數 | | | | 新住民子女學生數 | | | |
| | | 男 | | 女 | | 男 | | 女 | |
| 所占比率 | | 所占比率 | | 所占比率 | | 所占比率 | | | |
| 單位 | 人 | % | 人 | % | 人 | % | 人 | % | |
| 103年 | 29 | 64.44 | 16 | 35.56 | 328 | 53.77 | 282 | 46.23 | |
| 104年 | 33 | 63.46 | 19 | 36.54 | 279 | 52.44 | 253 | 47.56 | |
| 105年 | 31 | 65.96 | 16 | 34.04 | 246 | 53.25 | 216 | 46.75 | |
| 106年 | 26 | 65.00 | 14 | 35.00 | 219 | 55.30 | 177 | 44.70 | |
| 107年 | 29 | 63.04 | 17 | 36.96 | 203 | 54.57 | 169 | 45.43 | |
| 108年 | 34 | 60.71 | 22 | 39.29 | 183 | 53.04 | 162 | 46.96 | |
| 109年 | 36 | 54.55 | 30 | 45.45 | 161 | 51.60 | 151 | 48.40 | |
| 110年 | 28 | 49.12 | 29 | 50.88 | 152 | 52.96 | 135 | 47.04 | |
| 111年 | 34 | 45.95 | 40 | 54.05 | 156 | 52.88 | 139 | 47.12 | |
| 112年 | 50 | 54.35 | 42 | 45.65 | 152 | 52.96 | 135 | 47.04 | |
| 113年 | 60 | 56.07 | 47 | 43.93 | 150 | 55.97 | 118 | 44.03 | |

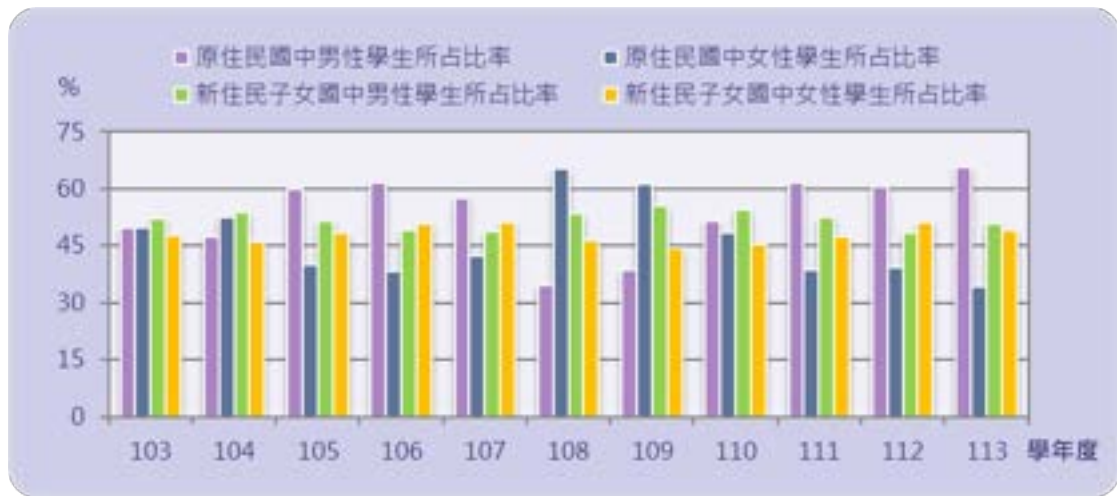
| 資料區間 | | 學年度 | 學年度 | 學年度 | 學年度 | 學年度 | 學年度 | 學年度 | 學年度 |
|------|----|---------------------------|-----------------------------------|---------------------------|-----------------------------------|---------------------------------|---|---------------------------------|---|
| 計算方式 | 分子 | 男性 公私立 國小原住民 學生數 | 男性 公私立 國小原住民 學生數 *100 | 女性 公私立 國小原住民 學生數 | 女性 公私立 國小原住民 學生數 *100 | 男性 公私立 國小新住民子 女 學生數 | 男性 公私立 國小新住民子 女 學生數 *100 | 女性 公私立 國小新住民子 女 學生數 | 女性 公私立 國小新住民子 女 學生數 *100 |
| | 分母 | | 公私立 國小原住民 學生數 | | 公私立 國小原住民 學生數 | | 公私立 國小新住民子 女 學生數 | | 公私立 國小新住民子 女 學生數 |
| 資料來源 | | 教育部統計處 | | | | | | | |
| 備註 | | | | | | | | | |

4-3-1. 國中教育—教師及學生人數



| 項目 | | 4-3-1. 國中教育 | | | | | | | |
|------|--------|------------------------|--------------------------------|------------------------|--------------------------------|------------------------|--------------------------------|------------------------|--------------------------------|
| | | 教師數 | | | | 學生數 | | | |
| | | 男 | | 女 | | 男 | | 女 | |
| | | 所占比率 | | 所占比率 | | 所占比率 | | 所占比率 | |
| 單位 | | 人 | % | 人 | % | 人 | % | 人 | % |
| 103年 | | 83 | 37.22 | 140 | 62.78 | 1,524 | 51.50 | 1,435 | 48.50 |
| 104年 | | 84 | 34.29 | 161 | 65.71 | 1,450 | 51.73 | 1,353 | 48.27 |
| 105年 | | 84 | 35.59 | 152 | 64.41 | 1,383 | 53.03 | 1,225 | 46.97 |
| 106年 | | 80 | 35.24 | 147 | 64.76 | 1,289 | 52.96 | 1,145 | 47.04 |
| 107年 | | 80 | 35.56 | 145 | 64.44 | 1,223 | 53.76 | 1,052 | 46.24 |
| 108年 | | 75 | 33.63 | 148 | 66.37 | 1,137 | 52.49 | 1,029 | 47.51 |
| 109年 | | 77 | 35.00 | 143 | 65.00 | 1,095 | 52.59 | 987 | 47.41 |
| 110年 | | 70 | 34.15 | 135 | 65.85 | 999 | 51.07 | 957 | 48.93 |
| 111年 | | 67 | 33.33 | 134 | 66.67 | 938 | 50.73 | 911 | 49.27 |
| 112年 | | 68 | 33.33 | 136 | 66.67 | 931 | 50.96 | 896 | 49.04 |
| 113年 | | 71 | 32.42 | 148 | 67.58 | 1,022 | 51.38 | 967 | 48.62 |
| 資料區間 | 學年度 | 學年度 | 學年度 | 學年度 | 學年度 | 學年度 | 學年度 | 學年度 | 學年度 |
| 計算方式 | 分子 | 男性 公私立 國中 教師數 | 男性 公私立 國中 教師數 *100 | 女性 公私立 國中 教師數 | 女性 公私立 國中 教師數 *100 | 男性 公私立 國中 學生數 | 男性 公私立 國中 學生數 *100 | 女性 公私立 國中 學生數 | 女性 公私立 國中 學生數 *100 |
| | 分母 | | 公私立 國中 教師數 | | 公私立 國中 教師數 | | 公私立 國中 學生數 | | 公私立 國中 學生數 |
| 資料來源 | 教育部統計處 | | | | | | | | |
| 備註 | | | | | | | | | |

4-3-2. 國中教育—原住民及新住民子女學生人數



| 項目 | | 4-3-2. 國中教育 | | | | | | | |
|------|--------|-----------------------------------|---------------------------|-----------------------------------|-------------------------------|---|---|---|---|
| | | 原住民學生數 | | | | 新住民子女學生數 | | | |
| | | 男 | | 女 | | 男 | | 女 | |
| 所占比率 | | 所占比率 | | 所占比率 | | 所占比率 | | | |
| 單位 | 人 | % | 人 | % | 人 | % | 人 | % | |
| 103年 | 10 | 50.00 | 10 | 50.00 | 143 | 52.19 | 131 | 47.81 | |
| 104年 | 10 | 47.62 | 11 | 52.38 | 176 | 53.82 | 151 | 46.18 | |
| 105年 | 15 | 60.00 | 10 | 40.00 | 168 | 51.38 | 159 | 48.62 | |
| 106年 | 16 | 61.54 | 10 | 38.46 | 136 | 49.10 | 141 | 50.90 | |
| 107年 | 19 | 57.58 | 14 | 42.42 | 113 | 48.92 | 118 | 51.08 | |
| 108年 | 10 | 34.48 | 19 | 65.52 | 109 | 53.69 | 94 | 46.31 | |
| 109年 | 12 | 38.71 | 19 | 61.29 | 104 | 55.61 | 83 | 44.39 | |
| 110年 | 18 | 51.43 | 17 | 48.57 | 85 | 54.49 | 71 | 45.51 | |
| 111年 | 16 | 61.54 | 10 | 38.46 | 69 | 52.67 | 62 | 47.33 | |
| 112年 | 17 | 60.71 | 11 | 39.29 | 54 | 48.65 | 57 | 51.35 | |
| 113年 | 23 | 65.71 | 12 | 34.29 | 62 | 50.82 | 60 | 49.18 | |
| 資料區間 | 學年度 | 學年度 | 學年度 | 學年度 | 學年度 | 學年度 | 學年度 | 學年度 | 學年度 |
| 計算方式 | 分子 | 男性 公私立 國中原住民 學生數 *100 | 女性 公私立 國中原住民 學生數 | 女性 公私立 國中原住民 學生數 *100 | 男性 公私立 國中 原住民 學生數 | 男性 公私立 國中 新住民子 女 學生數 *100 | 女性 公私立 國中 新住民子 女 學生數 *100 | 女性 公私立 國中 新住民子 女 學生數 *100 | 女性 公私立 國中 新住民子 女 學生數 *100 |
| | 分母 | 男性 公私立 國中 原住民 學生數 | 公私立 國中 原住民 學生數 | 女性 公私立 國中 原住民 學生數 | 公私立 國中 原住民 學生數 | 男性 公私立 國中 新住民子 女 學生數 | 公私立 國中 新住民子 女 學生數 | 女性 公私立 國中 新住民子 女 學生數 | 公私立 國中 新住民子 女 學生數 |
| 資料來源 | 教育部統計處 | | | | | | | | |
| 備註 | | | | | | | | | |

臺中市清水區性別統計指標分析

中華民國 113 年

出版機關：臺中市清水區公所

地 址：436-48 臺中市清水區中社里鎮政路 101 號

電 話：04-26270151

出版日期：中華民國 114 年 6 月

本刊同時登載於臺中市清水區公所網站。

網址為 <https://www.qingshui.taichung.gov.tw/>

QINGSHUI DISTRICT

